

平成31年度
(2019年度)

事業計画書及び予算書 (案)

自 2019年 4月 1日
至 2020年 3月31日

社会福祉法人山田町社会福祉協議会

社会福祉法人山田町社会福祉協議会

平成31年度事業計画 ~~(案)~~

〈社協の理念〉 私たちは応援します！あなたの笑顔が見たいから！

〈介護の理念〉 いつも笑顔で 安心あったか 愛ある介護

1. 基本方針

東日本大震災から8年が経過し、震災復興期間と位置付けられている平成32年度を目前に、ハード・ソフト両面の復興・支援活動が終息に向け仕上げの時期にきています。

災害公営住宅や住宅再建が加速する一方、仮設住宅での生活を継続せざるを得ない方々がいることも実情です。

新たなコミュニティ形成や見守り、相談、つなぎ役として支援していくためには、住民の地域力向上と多様な生活課題の解決に役職員が一丸となり取り組む必要があります。

第三次地域福祉活動計画の終了と共に、第四次地域福祉活動計画を作成し今後、5年間の地域福祉を計画的に推進していかなければなりません。

また、社会福祉法人による地域公益活動の一環として開催した「福祉まつり」は町内の社会福祉法人や福祉団体が協力して、子どもから大人まで楽しめる催しを企画しました。

このような状況を踏まえ、本会は地域福祉の充実強化、各種事業の積極的な展開を推進していくことを基本方針とします。

2. 重点目標

- ① 経営基盤の安定と強化
- ② 地域福祉事業の推進
- ③ コミュニティ再生・強化の推進
- ④ ボランティア活動の推進と普及啓発
- ⑤ 新規事業の開発

3. 事業計画

(1) 総合福祉事業

1. 山田町社会福祉大会の開催（7月26日）
2. 福祉まつりの開催（10月6日）
3. 地域福祉活動拠点「ひなたぼっこ」の運営
4. 心配ごと相談所の開設（週1回）
5. 巡回なんでも相談所の開設（各地区月1回）
6. お節介仲人事業（町担当課と連携した婚活支援事業）
7. 福祉のひろば（年4回広報誌の発行）
8. ホームページの更新（最新情報）
9. SNSの活用（フェイスブック等で事業や町のみどころを発信）

10. 福祉機器レンタル事業（車いす等の貸し出し）
11. 福祉団体事務の受託（民児協、身障協、手親会、母子協、町老連）
12. 赤い羽根共同募金運動の取り組み（10月1日～11月30日）
13. 歳末助け合い募金運動の取り組み（12月1日～12月31日）
14. 会費等自主財源の確保（6月1日～6月30日）

(2) ボランティアセンター事業

1. 活動サポート（把握、受け入れ、調整、派遣、広報、保険等）
2. 団体ネットワークづくり（ボランティア団体の連携）
3. 災害ボランティアセンター設置運営訓練（赤十字、民児協との連携）
4. サマーチャレンジ（児童生徒の交流によるボランティア活動の普及啓発）
5. 3.11ともしびのつどい（ボランティアによる追悼行事）
6. ボランティア養成講座（入門講座を開催しボランティアを育成）
7. わくわく山田座団会（ボランティア、地域支援団体等の情報共有会議）

(3) 生活自立支援事業

1. 日常生活自立支援事業（金銭管理に不安のある方の福祉サービス援助）
2. 生活福祉資金貸付事業（制度適用者への貸付、償還）
3. たすけあい資金貸付事業（応急的貸付、償還）

(4) 福祉協力校事業

1. 福祉協力校指定事業（町内12校を指定して福祉活動に取り組む）
2. 福祉協力校連絡会議（情報交換）
3. キャップハンディ体験講座（車いす、白杖、点字、高齢者疑似体験）
4. 福祉講座（福祉・高齢・介護・体験を通じて自分たちでできること等）
5. 一日〇〇事業（小学生を一日〇〇に委嘱して対象者を訪問）

(5) 生活支援相談員事業

1. カフェよりあいつこ（仮設・災害公営・再建・既存住宅）
2. 料理を通じた住民交流会（災害公営・再建住宅）
3. 支え合いマップ制作（地域のマップ作りを通して資源や課題を共有）
4. 災害公営住宅等自治会設立支援（新たな住宅）
5. 仮設・災害公営・みなし・再建住宅の安否確認
6. 地域支え合い体制づくり事業連携調整会議（関係機関の連絡調整）
7. パソコン教室（災害公営住宅を会場に初心者対象の教室開催）

(6) 高齢者等サポート拠点事業

1. 仮設住宅の集会所に常駐して住民支援
2. 生きがいデイサロン（被災者対象介護予防デイサロン）

(7) 生活支援サービス事業

1. 生活支援サービスのニーズ調査（地域の困りごと掘り起し）
2. 生活支援サービスの調整（情報提供、仲介、調整）
3. アクション90（関係者とのネットワーク構築）
4. 新サービスの開発（住民ニーズに基づくサービス開発）

(8) 高齢者等生活支援事業

1. 配食サービス（高齢者等への配食、安否確認事業）
2. さわやか健康教室（男性高齢者の調理・栄養学習）
3. 喜寿を祝う会（喜寿を迎えた方々を祝い励ます事業）
4. おむつ給付事業（在宅要介護高齢者等へ紙おむつ給付）
5. 日常生活支援事業（制度外の身体介護、家事援助サービス）

(9) 公益事業

1. 一般乗用旅客自動車運送事業（患者等輸送限定）
2. 自家用自動車有償運送事業

(10) 岩手県社会福祉協議会及び宮古・下閉伊地区広域社協連絡協議会事業

1. 岩手県社会福祉大会（顕彰、研修への参加）
2. 宮古・下閉伊地区広域社協連絡協議会事業への協力

(11) 組織強化

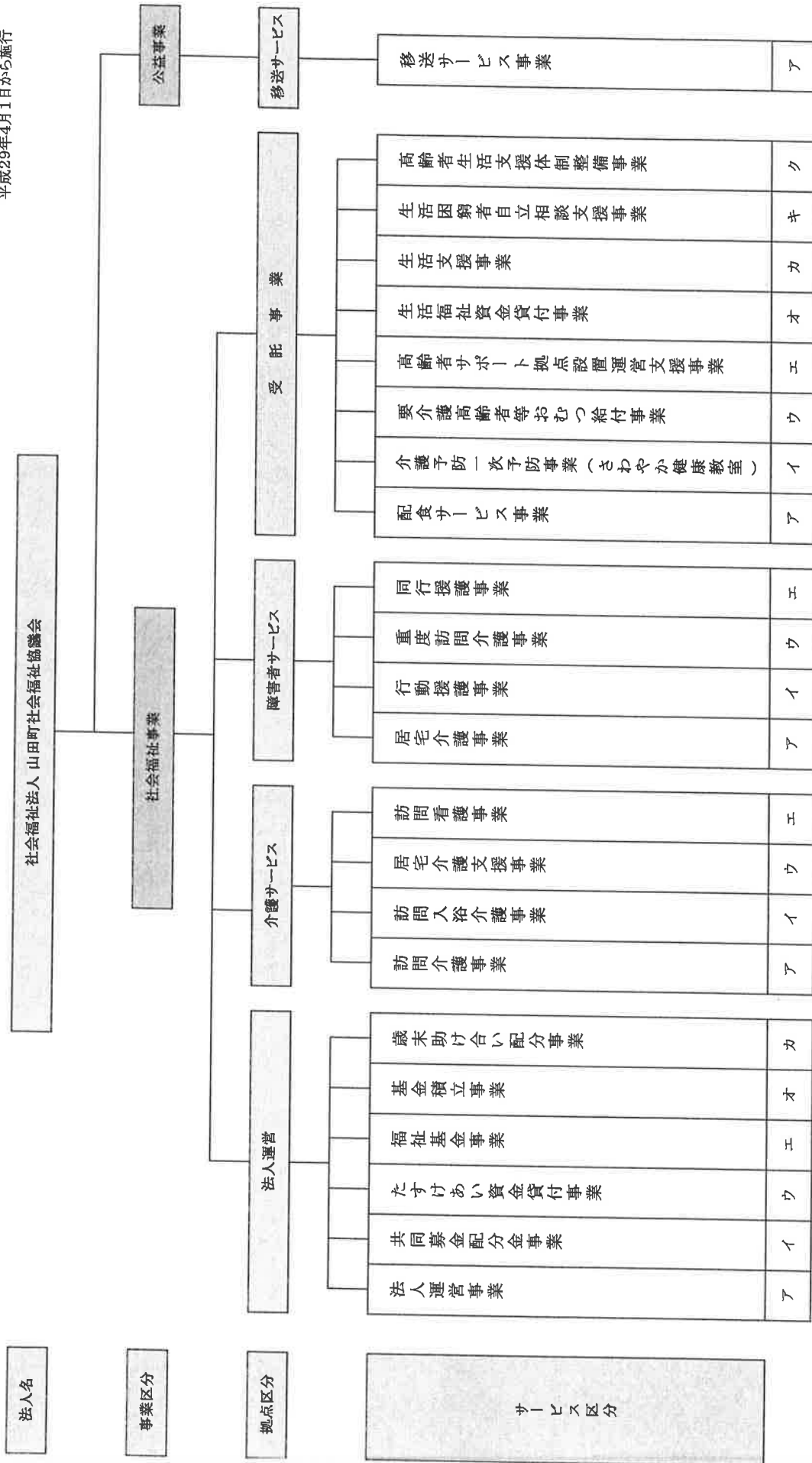
1. 組織体制の整備・強化
2. 緊急連絡網・参集訓練（職員による訓練）
3. 危機管理（災害に対する備えの拡充）

(12) 会議、監査

1. 理事会、評議員会、正副会長会議
2. 内部監査、外部監査、法人監査、実地指導（介護保険、障害者総合支援事業）
3. 第三者委員会
4. 衛生委員会

平成31年度 行事予定表

| 事業名 | | 4月 | 5月 | 6月 | 7月 | 8月 | 9月 | 10月 | 11月 | 12月 | 1月 | 2月 | 3月 | 備考 |
|--------|-----------|----|----|-----|----|----|----|-----|-----|-----|----|----|----|------------|
| 総合福祉事業 | 町社会福祉大会 | | | | ○ | | | | | | | | | 7月26日 |
| | 福祉まつり | | | | | | | ○ | | | | | | 10月6日 |
| | 福祉のひろば | | | ○ | | | ○ | | | ○ | | | ○ | |
| | 赤い羽根共同募金 | | | | | | | ○ | ○ | ○ | | | | 10/1~12/31 |
| | 歳末助け合い募金 | | | | | | | | | ○ | | | | 12/1~12/31 |
| | 会員募集 | | | ○ | | | | | | | | | | 6/1~6/30 |
| ボラセン | ネットワークづくり | | | | | | | | | ○ | | | | |
| | 災害ボラセン訓練 | | | | | | ○ | | | | | | | |
| | サマーチャレンジ | | | | ○ | ○ | | | | | | | | |
| | ともしびのつどい | | | | | | | | | | | | ○ | |
| 協力校 | 福祉協力校連絡会議 | | ○ | | | | | | | | | | | |
| | 一日〇〇事業 | | ○ | | | | | | | | | | | |
| 高齢者 | 喜寿を祝う会 | | | | | | ○ | | | | | | | |
| | おむつ給付事業 | | | | ○ | | | | ○ | | | | ○ | |
| 会議・監査 | 正副会長会議 | | ○ | | | ○ | | | | ○ | | | ○ | |
| | 理事会 | | | ○ | | | ○ | | | ○ | | | ○ | |
| | 評議員会 | | | ○ | | | ○ | | | ○ | | | ○ | |
| | 内部監査 | | ○ | | | ○ | | | ○ | | | ○ | | |
| | 外部監査 | | ○ | | | ○ | | | ○ | | | ○ | | 税理士 |
| | 法人監査 | | | | | | | | | | | | | 指定日 |
| | 実地指導・情報公表 | | | | | | | | | | | | | 指定日 |
| | 第三者委員会 | | | | | | | | ○ | | | | ○ | |
| 衛生委員会 | | ○ | | | | ○ | | | ○ | | | ○ | | |
| 福祉団体 | 民生児童委員協議会 | 総会 | 行事 | 役員 | 視察 | | | 役員 | 自主 | | 新年 | | 役員 | |
| | 老人クラブ連合会 | | 理事 | 総会 | | | | 大会 | | 年末 | 湯治 | | 会議 | |
| | 母子福祉協議会 | 理事 | 総会 | 県会 | 視察 | | | | | 趣味 | 新年 | | 理事 | |
| | 手をつなぐ親の会 | 総会 | 県会 | | 楽会 | | 交流 | 県会 | 親交 | 交流 | 楽会 | | | |
| | 身体障害者協議会 | 総会 | | S P | 県会 | | 視察 | | 県役 | 交流 | 新年 | | 役員 | |



平成31年度山田町社会福祉協議会 サービス区分別 当初予算

《法人運営事業》

【資金収支計算書】

(単位:千円)

| 勘定科目 | | | 前年度予算 | 当初予算 | 増減 | 備考 | |
|----------------|---------------------|-------------------|--------|---------|----------|---|--|
| 大 | 中 | 小 | | | | | |
| 事業活動収入計 | 1.会費収入 | | 4,600 | 4,472 | △ 128 | | |
| | | 1.会費収入 | 4,600 | 4,472 | △ 128 | | |
| | | 1.一般会費収入 | 4,600 | 4,472 | △ 128 | 28年度4705-、29年度4605-、30年度4472- | |
| | 4.経常経費補助金収入 | | 9,898 | 9,923 | 25 | | |
| | | 2.山田町補助金収入 | 9,898 | 9,923 | 25 | | |
| | | 1.山田町社協事業運営費補助金収入 | 9,898 | 9,923 | 25 | 町補助金9923- (社会福祉事業:7048- 福祉団体事業:2875-) | |
| | 7.事業収入 | | 2,480 | 2,480 | | | |
| | | 3.賃貸料収入 | 2,440 | 2,440 | | 福祉用具100、駐車2340(65名*3-*12) | |
| | | 5.広告料収入 | 40 | 40 | | ひろば@5-×4回(レディースアイ、小田島)*2 | |
| | 12.借入金利息補助金収入 | | | | | | |
| | 13.受取利息配当金収入 | | 1 | 2 | 1 | | |
| | 14.その他の収入 | | 781 | 681 | △ 100 | | |
| | | 3.雑収入 | 781 | 681 | △ 100 | | |
| | | 1.雑収入 | 781 | 681 | △ 100 | 電柱3-、自販機30-、利子補給648- | |
| 16.事業活動による収入計① | | | 17,760 | 17,558 | △ 202 | | |
| 事業活動支出計 | 1.人件費支出 | | 20,911 | 22,724 | 1,813 | | |
| | | 1.役員報酬支出 | 5,288 | 5,288 | | 理事会200-、評議員会250- 常務給与3663-、役員報酬960- その他215- | |
| | | 2.職員給料支出 | 10,232 | 10,963 | 731 | 常勤給与・手当 | |
| | | 3.職員賞与支出 | 3,331 | 3,568 | 237 | 常勤賞与 | |
| | | 6.法定福利費支出 | 2,060 | 2,905 | 845 | 社保料他 | |
| | 2.事業費支出 | | 2,822 | 2,596 | △ 226 | | |
| | | 7.水道光熱費支出 | 210 | 210 | | 電気186- 水道20- ガス4- | |
| | | 8.燃料費支出 | 20 | 20 | | 灯油 | |
| | | 9.消耗器具備品費支出 | 120 | 200 | 80 | 事務用品 | |
| | | 10.保険料支出 | 530 | 551 | 21 | 社協の保険83-、任意6台223-、火災245- | |
| | | 11.賃借料支出 | 1,222 | 1,295 | 73 | シャープ(シュレッター・パソコン デスクネットソフト・サーバー)243- NTT(電話リース)371- キヤノン(カウンター料)120- 松下(財務・給与・コピー機)561- | |
| | | 15.車両費支出 | 620 | 220 | △ 400 | ガソリン220 | |
| | | 17.雑支出 | 100 | 100 | | NHK69-、他31- | |
| | 3.事務費支出 | | 2,990 | 2,933 | △ 57 | | |
| | | 1.福利厚生費支出 | 40 | 40 | | | |
| | | 2.福利厚生費支出 | 40 | 40 | | 検診26-、インフルエンザ予防接種14- | |
| | | 2.職員被服費支出 | | | | | |
| | | 3.旅費交通費支出 | 200 | 100 | △ 100 | 役員会実費弁償費他 | |
| | | 4.研修研究費支出 | 300 | 300 | | 研修会日当、交通費等100-、産業医200- | |
| | | 8.燃料費支出 | | | | | |
| | | 10.通信運搬費支出 | 388 | 408 | 20 | 電話年360-、切手30-、携帯18- | |
| | | 11.会議費支出 | 8 | 8 | | 役員弁当代 | |
| | | 12.広報費支出 | 6 | 6 | | カレンダー324*18部 | |
| | | 13.業務委託費支出 | 1,198 | 1,198 | | 税理972-、アルソック169-、ゴミ12-、浄化槽45- | |
| | | 14.手数料支出 | 40 | 43 | 3 | 残高証明書 | |
| | | 18.租税公課支出 | 300 | 275 | △ 25 | 自税195-(9台)、印紙80- | |
| | | 19.保守料支出 | 310 | 350 | 40 | NOD5台10-、バックアップ13-、ネット212- ネットワーク79-、エクナネットひかり36- | |
| | | 20.渉外費支出 | 12 | 12 | | 祝金、追悼式 | |
| | | 21.諸会費支出 | 188 | 193 | 5 | 社保12-、交通5-、県社171-その他5- | |
| | | 9.支払利息支出 | 745 | 648 | △ 97 | 信金利息 | |
| | 12.事業活動による支出計② | | 27,468 | 28,901 | 1,433 | | |
| | 13.事業活動による収支差額③=①-② | | | △ 9,708 | △ 11,343 | △ 1,635 | |

| | | | | | |
|---|----------------------|---------|---------|---------|--|
| 等 施 設 支 出 整 備 計 備 | 6.施設整備等による収入計④ | | | | |
| | 1.設備資金借入金元金償還支出 | 5,004 | 5,004 | | 借入金償還金417-*12 |
| | 2.固定資産取得支出 | 3,640 | | △ 3,640 | |
| | 9.建設仮勘定取得支出 | 3,640 | | △ 3,640 | |
| | 10.その他の固定資産取得支出 | | | | |
| | 6.施設整備等による支出計⑤ | 8,644 | 5,004 | △ 3,640 | |
| | 7.施設整備等による収支差額⑥=④-⑤ | △ 8,644 | △ 5,004 | 3,640 | |
| | 14.拠点区分間繰入金収入 | 19,001 | 22,301 | 3,300 | 介護借入5004-、配食265-、さわやか39- 体制815-、おむつ148-、介護4510-、 入浴3004-、居宅8516- |
| | 15.サービス区分間繰入金収入 | | | | |
| | 17.その他の活動による収入計⑦ | 19,001 | 22,301 | 3,300 | |
| | 5.積立資産支出 | 255 | 278 | 23 | |
| | 1.退職給付引当資産支出 | 255 | 278 | 23 | |
| | 1.退職給付引当資産支出 | 255 | 278 | 23 | 退職共済関係(県) |
| | 12.事業区分間繰入金支出 | | | | |
| | 13.拠点区分間繰入金支出 | 2,624 | 4,030 | 1,406 | 相談員へ |
| | 14.サービス区分間繰入金支出 | | | | |
| | 15.その他の活動による支出 | 1,410 | 1,646 | 236 | |
| | 1.差入保証金返還支出 | | | | |
| | 2.退職手当積立基金預け金支出 | 1,410 | 1,646 | 236 | 退職共済関係 |
| | 3.その他の支出 | | | | |
| | 16.その他の活動による支出計⑧ | 4,289 | 5,954 | 1,665 | |
| | 17.その他の活動資金収支差額⑨=⑦-⑧ | 14,712 | 16,347 | 1,635 | |
| | 予備費支出⑩ | | | | |
| | 当期資金収支差額合計⑪=③+⑥+⑨-⑩ | △ 3,640 | | 3,640 | |
| | 前期末支払資金残高⑫ | 3,640 | | △ 3,640 | |
| | 当期末支払資金残高⑬=⑪+⑫ | | | | |

(備考) 町の補助金、町民からの会費等によって地域福祉事業が推進されます。

【資金収支計算書】

(単位:千円)

| 勘定科目 | | | 前年度予算 | 当初予算 | 増減 | 備考 | |
|---------------------------------|----------------------|-------------|------------------|---------|-------|---|------------------|
| 大 | 中 | 小 | | | | | |
| 収 入 業 計 活 動 | 4.経常経費補助金収入 | | 3,155 | 3,155 | | | |
| | | 4.共同募金配分金収入 | 3,155 | 3,155 | | | |
| | | | 1.一般募金配分金収入 | 3,155 | 3,155 | | 予定額3,154,869円 |
| | | | 2.歳末たすけあい配分金収入 | | | | |
| | | | 3.災害等準備金収入 | | | | |
| | 5.受託金収入 | | | | | | |
| | 16.事業活動による収入計① | | 3,155 | 3,155 | | | |
| 事 業 活 動 支 出 計 | 1.人件費支出 | | | | | | |
| | 2.事業費支出 | | 1,929 | 1,907 | △ 22 | | |
| | | 1.給食費支出 | 646 | 646 | | ひなた120-、手をつなぐ親の会交流50- サマチャレ30-、ボラ交流50-、 男の料理96(8-※12) 地区交流会300(30-※10) | |
| | | 2.介護用品費支出 | | | | | |
| | | 6.被服費支出 | | | | | |
| | | 7.水道光熱費支出 | | | | | |
| | | 8.燃料費支出 | 30 | 30 | | 灯油代 | |
| | | 9.消耗器具備品費支出 | 472 | 417 | △ 55 | 喜20-・サマー50-・福大100-、 3.11、10-、コミュニティ形成133- 他104- | |
| | | 10.保険料支出 | 30 | 30 | | ボランティア保険 | |
| | | 11.賃借料支出 | 371 | 404 | 33 | よりあいつこ集会所使用料 キャノンカウンター料 複合機 | |
| | | 12.教育指導費支出 | | | | | |
| | | 13.就職支度費支出 | | | | | |
| | | 14.葬祭費支出 | | | | | |
| | | 15.車両費支出 | | | | | |
| | | 16.管理費返還支出 | | | | | |
| | | 17.雑支出 | 380 | 380 | | 福大講師200-、お節100-、災害講師80- | |
| | | 3.事務費支出 | 926 | 998 | 72 | | |
| | | | 4.研修研究費支出 | 100 | 100 | | 災害研修 |
| | | | 5.事務消耗品費支出 | | | | |
| | | | 12.広報費支出 | 706 | 706 | | 福祉のひろば176,400円*4 |
| | | | 17.土地・建物賃借料支出 | 120 | 192 | 72 | ひなた賃貸料120、駐車場72 |
| | | | 22.雑支出 | | | | |
| | | 4.貸付事業支出 | | | | | |
| | | | 1.貸付金支出 | | | | |
| | | 7.助成金支出 | 300 | 250 | △ 50 | | |
| | | | 1.助成金支出 | 300 | 250 | △ 50 | |
| | | | | 1.助成金支出 | 300 | 250 | △ 50 |
| | | 1.負担金支出 | | | | | |
| | | | 1.民生委員互助共励事業会費支出 | | | | |
| | | | 2.その他の負担金支出 | | | | |
| | 9.支払利息支出 | | | | | | |
| | 10.その他の支出 | | | | | | |
| | 12.事業活動による支出計② | | 3,155 | 3,155 | | | |
| | 13.事業活動による収支差額③=①-② | | | | | | |
| | 7.施設整備等による収支差額⑥=④-⑤ | | | | | | |
| | 17.その他の活動資金収支差額⑨=⑦-⑧ | | | | | | |
| | 予備費支出⑩ | | | | | | |
| | 当期資金収支差額合計⑪=③+⑥+⑨-⑩ | | | | | | |
| | 前期末支払資金残高⑫ | | | | | | |
| | 当期末支払資金残高⑬=⑪+⑫ | | | | | | |

(備考) 募金によって地域福祉事業が行われます。

【資金収支計算書】

(単位:千円)

| 勘定科目 | | | 前年度予算 | 当初予算 | 増減 | 備考 |
|---------------------|----------------------|----------------|-------|------|------------|----------|
| | 大 | 中 | 小 | | | |
| 計 事業活動収入 | 6.貸付事業収入 | | | 10 | 10 | |
| | | 1.償還金収入 | | 10 | 10 | たすけあい償還金 |
| | | 2.貸付金利息収入 | | | | |
| | | 1.貸付金利息収入 | | | | |
| | | 2.延滞利息収入 | | | | |
| | | 12.借入金利息補助金収入 | | | | |
| | 13.受取利息配当金収入 | | 40 | 40 | 受取利息20-*2回 | |
| | 16.事業活動による収入計① | | 50 | 50 | | |
| 事業活動支出計 | 1.人件費支出 | | | | | |
| | 2.事業費支出 | | | | | |
| | | 9.消耗器具備品費支出 | | | | |
| | 3.事務費支出 | | | 40 | 40 | |
| | | 22.雑支出 | | 40 | 40 | |
| | 4.貸付事業支出 | | | 10 | 10 | |
| | | 1.貸付金支出 | | 10 | 10 | |
| | 5.共同募金配分金事業費 | | | | | |
| | 12.事業活動による支出計② | | 50 | 50 | | |
| 13.事業活動による収支差額③=①-② | | | | | | |
| 7.施設整備等による収支差額⑥=④-⑤ | | | | | | |
| その他の活動収入計 | 1.長期運営資金借入金元金償還寄附金収入 | | | | | |
| | 2.長期運営資金借入金収入 | | | | | |
| | 3.長期貸付金回収収入 | | | | | |
| | 4.投資有価証券売却収入 | | | | | |
| | | 1.投資有価証券売却収入 | | | | |
| | 5.基金積立資産取崩収入 | | | | | |
| | | 1.基金積立資産取崩収入 | | | | |
| | 6.積立資産取崩収入 | | | | | |
| | | 1.退職給付引当資産取崩収入 | | | | |
| | | 1.退職給付引当資産取崩収入 | | | | |
| | 2.共済会退職手当金収入 | | | | | |
| | 2.長期預り金積立資産取崩収入 | | | | | |
| | 3.その他の積立資産取崩収入 | | | | | |
| 17.その他の活動による収入計⑦ | | | | | | |
| その他の活動支出計 | 1.長期運営資金借入金元金償還支出 | | | | | |
| | 2.長期貸付金支出 | | | | | |
| | 3.投資有価証券取得支出 | | | | | |
| | 6.事業区分間長期貸付金支出 | | | | | |
| | 7.拠点区分間長期貸付金支出 | | | | | |
| | 8.サービス区分間長期貸付金支出 | | | | | |
| | 9.事業区分間長期借入金返済支出 | | | | | |
| | 10.拠点区分間長期借入金返済支出 | | | | | |
| | 11.サービス区分間長期借入金返済支出 | | | | | |
| | 12.事業区分間繰入金支出 | | | | | |
| | 13.拠点区分間繰入金支出 | | | | | |
| | 14.サービス区分間繰入金支出 | | | | | |
| | 17.その他の活動資金収支差額⑨=⑦-⑧ | | | | | |
| | 予備費支出⑩ | | | | | |
| 当期資金収支差額合計⑪=③+⑥+⑨-⑩ | | | | | | |
| 前期末支払資金残高⑫ | | | | | | |
| 当期末支払資金残高⑪+⑫ | | | | | | |

(備考) たすけあい資金の貸付、償還等に使用するサービス区分です。