

社会福祉法人山田町社会福祉協議会

令和3年度事業計画（案）

〈社協の理念〉 私たちは応援します！あなたの笑顔が見たいから！

〈介護の理念〉 いつも笑顔で 安心あったか 愛ある介護

1. 基本方針

昨年度末に発生した新型コロナウイルス感染症によって世の中の生活は一変しました。新たな生活様式として、マスク着用、手洗いや咳エチケットの励行、3密を避ける行動等、これまで経験したことのない未知のウイルスとの戦いに神経をすり減らしています。

東日本大震災から10年が経過し、復興工事も防潮堤の完成を待つだけとなりました。多くの住民が終の棲家での生活を始めましたが、新たなコミュニティ形成等必要な支援は感染対策を行いながら継続して提供していきます。

第四次地域福祉活動計画も3年目を迎え、住民ニーズに基づいた福祉サービスの提供とともに計画の中間見直しにも取り組みます。

また、近年の頻発する自然災害に対し、災害ボランティアセンターを即座に立ち上げることができるよう訓練を重ね、ボランティアの需要と供給に対応していきます。

このような状況を踏まえ、本会は地域福祉の充実強化、各種事業の積極的な展開を推進していくことを基本方針とします。

2. 重点目標

- ① 経営基盤の安定と強化
- ② 地域福祉事業の推進
- ③ コミュニティ再生・強化の推進
- ④ ボランティア活動の推進と普及啓発
- ⑤ 感染対策の徹底

3. 事業計画

(1) 総合福祉事業

1. 山田町社会福祉大会の開催
2. 福祉まつりの開催
3. 心配ごと相談所の開設（週1回）
4. 巡回なんでも相談所の開設（各地区月1回）
5. お節介仲人事業（町担当課と連携した婚活支援事業）
6. 福祉のひろば（年4回広報誌の発行）
7. ホームページの更新（最新情報）
8. SNSの活用（フェイスブック等で事業や町のみどころを発信）
9. 福祉機器レンタル事業（車いす等の貸し出し）

10. 福祉団体事務の受託（民児協、身障協、手親会、母子協、町老連）
11. 赤い羽根共同募金運動の取り組み（10月1日～12月31日）
12. 歳末たすけあい募金運動の取り組み（12月1日～12月31日）
13. 会費等自主財源の確保（6月1日～6月30日）

(2) ボランティアセンター事業

1. 活動サポート（把握、受け入れ、調整、派遣、広報、保険等）
2. 団体ネットワークづくり（ボランティア団体の連携）
3. 災害ボランティアセンター設置運営訓練（赤十字、民児協との連携）
4. サマーチャレンジ（児童生徒の交流によるボランティア活動の普及啓発）
5. ボランティア養成講座（入門講座を開催しボランティアを育成）
6. わくわく山田座団会（ボランティア、地域支援団体等の情報共有会議）

(3) 自立支援事業

1. 日常生活自立支援事業（金銭管理に不安のある方の福祉サービス援助）
2. 生活福祉資金貸付事業（制度適用者の相談受付）
3. たすけあい資金貸付事業（応急的貸付、償還）

(4) 福祉協力校事業

1. 福祉協力校指定事業（町内5校を指定して福祉活動に取り組む）
2. 福祉協力校連絡会議（情報交換）
3. キャップハンディ体験講座（車いす、白杖、点字、高齢者疑似体験）
4. 福祉講座（福祉・高齢・介護・体験を通じて自分たちにできること）
5. 一日民生委員事業（小学生を一日民生委員に委嘱して対象者を訪問）

(5) 生活支援相談員事業

1. 支え合いマップ制作（地域のマップ作りを通して資源や課題を共有）
2. 料理を通じた住民交流会（災害公営・再建住宅地）
3. カフェよりあっこ（再建・既存住宅）
4. 自治会設立支援（再建住宅地）
5. 災害公営住宅・再建住宅の安否確認
6. 地域支え合い体制づくり事業連携調整会議（関係機関の連絡調整）
7. 地域見守り支援拠点「ひなたぼっこ」の運営（中央、大沢、豊間根）

(6) 高齢者生活支援体制整備事業

1. 生活支援サービスのニーズ調査（地域の困りごと掘り起し）
2. 生活支援サービスの調整（情報提供、仲介、調整）
3. アクション90（関係者とのネットワーク構築）
4. 新サービスの開発（住民ニーズに基づくサービス開発）

(7) 高齢者等生活支援事業

1. 配食サービス（高齢者等への配食、安否確認事業）
2. さわやか健康教室（男性高齢者の調理・栄養学習）
3. 喜寿を祝う会（喜寿を迎えた方々を祝い励ます事業）
4. おむつ給付事業（在宅要介護高齢者等へ紙おむつ給付）
5. 通所型サービスA（要支援1、2及び事業対象者）
6. 介護に関する入門的研修事業
7. 日常生活支援事業（制度外の身体介護、家事援助サービス）
8. いわておげんき見守りシステム（電話を使った安否確認）

(8) 介護保険・障害者総合支援事業

1. 居宅介護支援事業
2. 訪問介護事業
3. 訪問入浴介護事業
4. 障がい者総合支援事業

(9) 公益事業

1. 一般乗用旅客自動車運送事業（患者等輸送限定）
2. 自家用自動車有償運送事業

(10) 岩手県社会福祉協議会及び宮古・下閉伊地区広域社協連絡協議会事業

1. 岩手県社会福祉大会（顕彰、研修への参加）
2. 宮古・下閉伊地区広域社協連絡協議会事業への協力

(11) 組織強化

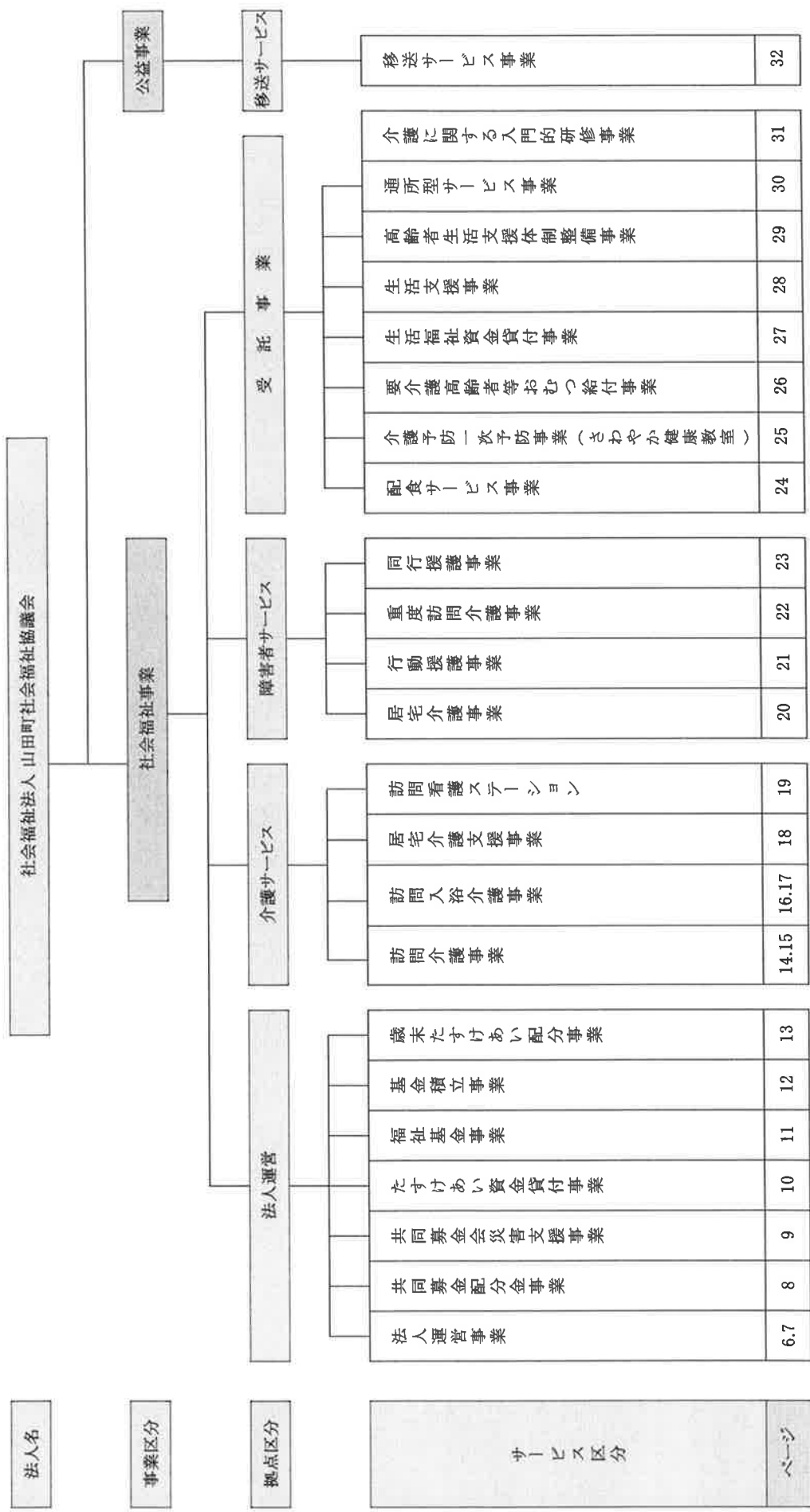
1. 組織体制の整備・強化
2. 緊急連絡網・参集訓練（職員による訓練）
3. 危機管理（災害に対する備えの拡充）

(12) 会議、監査

1. 理事会、評議員会、正副会長会議
2. 内部監査、外部監査、法人監査、実地指導（介護保険、障害者総合支援事業等）
3. 第三者委員会
4. 衛生委員会

令和3年度 行事予定表

事業名		4月	5月	6月	7月	8月	9月	10月	11月	12月	1月	2月	3月	備考
総合福祉事業	町社会福祉大会				○									
	福祉まつり							○						
	福祉のひろば			○			○			○			○	
	赤い羽根共同募金							○	○	○				10/1～12/31
	歳末たすけあい募金									○				12/1～12/31
	会員募集			○										6/1～6/30
ボラセン	災害ボラセン訓練						○							
	サマーチャレンジ				○	○								
協力校	福祉協力校連絡会議		○											
	一日民生委員事業		○											
高齢者	配食サービス													月～木
	さわやか健康教室													月2回
	喜寿を祝う会			○			○							
	おむつ給付事業				○				○				○	
会議・監査	正副会長会議		○			○				○			○	
	理事会			○			○			○			○	
	評議員会			○			○			○			○	
	内部監査		○			○			○			○		
	外部監査		○			○			○			○		税理士
	法人監査													指定日
	実地指導・集団指導													指定日
	第三者委員会											○		
	衛生委員会													月1回
福祉団体	民生児童委員協議会	総会	行事	役員	視察			役員	自主		新年		役員	
	老人クラブ連合会	理事	総会					大会		年末	湯治		会議	
	母子福祉協議会		総会	趣味			視察	県会	趣味		新年		役員	
	手をつなぐ親の会	総会	県会	楽会			交流	楽会	交流	友愛	新年		役員	
	身体障害者協議会	総会		県SP	大会		交流	演芸	交流		新年		役員	



令和3年度山田町社会福祉協議会 サービス区分別 当初予算

【資金収支計算書】

【法人運営事業】

(単位:千円)

勘定科目			前年度予算	当初予算	増減	備考
大	中	小				
事業活動収入計	1.会費収入		4,443	1	△ 4,442	
		1.会費収入	4,443	1	△ 4,442	
		1.一般会費収入	4,443	1	△ 4,442	29年度4605-、30年度4472-、R1年度4443-、R2年度30-
	4.経常経費補助金収入		9,923	10,168	245	
		2.山田町補助金収入	9,923	10,168	245	
		1.山田町社協事業運営費補助金収入	9,923	10,168	245	町補助金10168- (社会福祉事業:7293- 福祉団体事業:2875-)
	7.事業収入		2,192	1,760	△ 432	
		3.賃貸料収入	2,152	1,720	△ 432	福祉用具100、駐車1620(45名*3-*12)
		5.広告料収入	40	40		ひろば@5-×4回(レディースアイ、小田島)*2
	12.借入金利息補助金収入			449	449	利子補給449-科目の変更
	13.受取利息配当金収入		2	2		
	14.その他の収入		581	33	△ 548	
		3.雑収入	581	33	△ 548	
		1.雑収入	581	33	△ 548	電柱3-、自販機30-
	16.事業活動による収入計①		17,141	12,413	△ 4,728	
	事業活動支出計	1.人件費支出		17,168	21,498	4,330
		1.役員報酬支出	5,097	4,653	△ 444	理事会200-、評議員会250- 常務給与3468-、役員報酬600- その他135-
		2.職員給料支出	7,909	11,095	3,186	常勤給与・手当
		3.職員賞与支出	2,512	3,511	999	常勤賞与
		6.法定福利費支出	1,650	2,239	589	社保料他
2.事業費支出		2,494	2,556	62		
		7.水道光熱費支出	210	150	△ 60	電気126- 水道20- ガス4-
		8.燃料費支出	30	30		灯油
		9.消耗器具備品費支出	200	100	△ 100	事務用品
		10.保険料支出	567	484	△ 83	社協の保険80-、任意4台159-、火災245-
		11.賃借料支出	1,167	1,172	5	シャープ(シュレッダー・パソコン デスクネットソフト・サーバー)243- 5 NTT(電話リース)371- キャンノン(カウンター料)180- 松下(財務・給与・パソコン)378-
		15.車両費支出	220	520	300	ガソリン・タイヤ・車検
		17.雑支出	100	100		NHK69-、他31-
3.事務費支出		3,284	2,736	△ 548		
		1.福利厚生費支出	54	54		
		2.福利厚生費支出	54	54		検診36-、インフルエンザ予防接種18-
		2.職員被服費支出				

	3.旅費交通費支出	250	100	△ 150	役員会実費弁償費
	4.研修研究費支出	300	100	△ 200	研修会日当、交通費等100-
	8.燃料費支出				
	10.通信運搬費支出	514	334	△ 180	電話年280-、切手30-、携帯24-
	11.会議費支出	7		△ 7	役員弁当代
	12.広報費支出	6	7	1	カレンダー308*21部
	13.業務委託費支出	1,226	1,269	43	税理990-、アルソック172-、ゴミ17-、浄化槽47- その他43-
	14.手数料支出	60	60		残高証明書
	18.租税公課支出	275	220	△ 55	自税140-(5台)、印紙80-
	19.保守料支出	387	387		ウィルス対策ソフト19-、バックアップ166-、 ネット172- office365 30-
	20.渉外費支出	12	12		祝金、追悼式
	21.諸会費支出	193	193		社保12-、交通5-、県社171-その他5-
	9.支払利息支出	548	449	△ 99	信金利息
	12.事業活動による支出計②	23,494	27,239	3,745	
	13.事業活動による収支差額③=①-②	△ 6,353	△ 14,826	△ 8,473	
	6.施設整備等による収入計④				
支出計 施設整備等	1.設備資金借入金元金償還支出	5,004		△ 5,004	
	2.固定資産取得支出				
	9.建設仮勘定取得支出				
	10.その他の固定資産取得支出				
	6.施設整備等による支出計⑤	5,004		△ 5,004	
	7.施設整備等による収支差額⑥=④-⑤	△ 5,004		5,004	
	14.拠点区分間繰入金収入	17,863	23,646	5,783	介護借入5004-、配食273-、さわやか43- 体制883-、おむつ168-、通所5355-、入門 158-、入浴11762-
	15.サービス区分間繰入金収入				
	17.その他の活動による収入計⑦	17,863	23,646	5,783	
	1.長期運営資金借入金元金償還支出		5,004	5,004	借入金償還金417-*12科目の変更
	5.積立資産支出	250	297	47	
	1.退職給付引当資産支出	250	297	47	
	1.退職給付引当資産支出	250	297	47	退職共済関係(県)
	12.事業区分間繰入金支出				
	13.拠点区分間繰入金支出	4,891	1,582	△ 3,309	相談員へ0.5人分
	14.サービス区分間繰入金支出				
	15.その他の活動による支出	1,365	1,937	572	
	1.差入保証金返還支出				
	2.退職手当積立基金預け金支出	1,365	1,937	572	退職共済関係
	3.その他の支出				
	16.その他の活動による支出計⑧	6,506	8,820	2,314	
	17.その他の活動資金収支差額⑨=⑦-⑧	11,357	14,826	3,469	
	予備費支出⑩				
	当期資金収支差額合計⑪=③+⑥+⑨-⑩				
	前期末支払資金残高⑫				
	当期末支払資金残高⑪+⑫				

(備考) 町の補助金、町民からの会費等によって地域福祉事業が推進されます。

【資金収支計算書】

【共同募金拠点事業】

(単位:千円)

勘定科目			前年度予算	当初予算	増減	備考	
大	中	小					
収 入 業 計 活 動	4.経常経費補助金収入		3,155	1,800	△ 1,355		
	4.共同募金配分金収入		3,155	1,800	△ 1,355		
		1.一般募金配分金収入	3,155	1,800	△ 1,355	予定額1,800,000円	
		2.歳末たすけあい配分金収入					
		3.災害等準備金収入					
	5.受託金収入						
	16.事業活動による収入計①		3,155	1,800	△ 1,355		
事 業 活 動 支 出 計	1.人件費支出						
	2.事業費支出		1,586	980	△ 606		
		1.給食費支出		300	55	△ 245	サマチャレ5-、ボラ交流20-、お節介30-
		2.介護用品費支出					
		6.被服費支出					
		7.水道光熱費支出					
		8.燃料費支出					
		9.消耗器具備品費支出		586	533	△ 53	喜20-、サマチャレ20-、福大300-、3.11 20-、福祉まつり100-、キャップハンディ11- その他62
		10.保険料支出		50	10	△ 40	ボランティア保険
		11.賃借料支出		160	214	54	集会所使用料 キャノンカウンター料
		12.教育指導費支出					
		13.就職支度費支出					
		14.葬祭費支出					
		15.車両費支出		240	168	△ 72	ガソリン代(移送サービス)
		16.管理費返還支出					
		17.雑支出		250		△ 250	
		3.事務費支出		850	820	△ 30	
		4.研修研究費支出		30		△ 30	災害研修
		10.通信運搬費支出		136	136		切手(福祉のひろば郵送代等・お節介) (16,000円) 心配ごと相談@5,000×12月(60,000円) SNS通信携帯@5,000×12月(60,000円)
		12.広報費支出		684	684		福祉のひろば170,940円*4
		17.土地・建物賃借料支出					
		22.雑支出					
		4.貸付事業支出					
		1.貸付金支出					
		7.助成金支出		719		△ 719	
		1.助成金支出		719		△ 719	
			1.助成金支出	719		△ 719	
	1.負担金支出						
		1.民生委員互助共励事業会費支出					
		2.その他の負担金支出					
	9.支払利息支出						
	10.その他の支出						
	12.事業活動による支出計②		3,155	1,800	△ 1,355		
	13.事業活動による収支差額③=①-②						
	7.施設整備等による収支差額⑥=④-⑤						
	12.事業区分間繰入金支出						
	17.その他の活動資金収支差額⑨=⑦-⑧						
	予備費支出⑩						
	当期資金収支差額合計⑪=③+⑥+⑨-⑩						
	前期末支払資金残高⑫						
	当期末支払資金残高⑪+⑫						

(備考) 募金によって地域福祉事業が行われます。

【資金収支計算書】

【共同募金会災害支援事業】

(単位:千円)

勘定科目			前年度予算	当初予算	増減	備考	
大	中	小					
収 入 業 計 活 動	4.経常経費補助金収入		1	1			
	4.共同募金配分金収入		1	1			
	1.一般募金配分金収入						
	2.歳末たすけあい配分金収入						
	3.災害等準備金収入		1	1			
5.受託金収入							
16.事業活動による収入計①		1	1				
事 業 活 動 支 出 計	1.人件費支出						
	2.事業費支出		1	1			
	1.給食費支出						
	2.介護用品費支出						
	6.被服費支出						
	7.水道光熱費支出						
	8.燃料費支出						
	9.消耗器具備品費支出						
	10.保険料支出						
	11.賃借料支出		1	1			
	12.教育指導費支出						
	13.就職支度費支出						
	14.葬祭費支出						
	15.車両費支出						
	16.管理費返還支出						
	17.雑支出						
	3.事務費支出						
	4.研修研究費支出						
	10.通信運搬費支出						
	12.広報費支出						
	17.土地・建物賃借料支出						
	22.雑支出						
	4.貸付事業支出						
	1.貸付金支出						
	7.助成金支出						
	1.助成金支出						
	1.助成金支出						
	1.負担金支出						
	1.民生委員互助共助事業会費支出						
	2.その他の負担金支出						
9.支払利息支出							
10.その他の支出							
12.事業活動による支出計②		1	1				
13.事業活動による収支差額③=①-②							
7.施設整備等による収支差額⑥=④-⑤							
12.事業区分間繰入金支出							
17.その他の活動資金収支差額⑨=⑦-⑧							
予備費支出⑩							
当期資金収支差額合計⑪=③+⑥+⑨-⑩							
前期末支払資金残高⑫							
当期末支払資金残高⑬+⑭							

(備考) 災害時に使用するサービス分です。

【資金収支計算書】

【たすけあい資金貸付事業】

(単位:千円)

勘定科目			前年度予算	当初予算	増減	備考	
	大	中	小				
計 事業活動収入	6.貸付事業収入			880	880		
		1.償還金収入		880	880	たすけあい償還金	
		2.貸付金利息収入					
			1.貸付金利息収入				
			2.延滞利息収入				
		12.借入金利息補助金収入					
	13.受取利息配当金収入		40	41	1	受取利息	
	16.事業活動による収入計①		40	921	881		
事業活動支出計	1.人件費支出						
	2.事業費支出			36	36		
		9.消耗器具備品費支出					
		11.賃借料支出		36	36	コピーカウンター料	
	3.事務費支出		40	5	△ 35		
		22.雑支出		40	5	△ 35	
	4.貸付事業支出			880	880		
		1.貸付金支出			880	880	
	5.共同募金配分金事業費						
	12.事業活動による支出計②		40	921	881		
	13.事業活動による収支差額③=①-②						
	7.施設整備等による収支差額⑥=④-⑤						
その他の活動収入計	1.長期運営資金借入金元金償還寄附金収入						
	2.長期運営資金借入金収入						
	3.長期貸付金回収収入						
	4.投資有価証券売却収入						
		1.投資有価証券売却収入					
	5.基金積立資産取崩収入						
		1.基金積立資産取崩収入					
	6.積立資産取崩収入						
		1.退職給付引当資産取崩収入					
			1.退職給付引当資産取崩収入				
		2.共済会退職手当金収入					
	2.長期預り金積立資産取崩収入						
	3.その他の積立資産取崩収入						
	17.その他の活動による収入計⑦						
その他の活動支出計	1.長期運営資金借入金元金償還支出						
	2.長期貸付金支出						
	3.投資有価証券取得支出						
	6.事業区分間長期貸付金支出						
	7.拠点区分間長期貸付金支出						
	8.サービス区分間長期貸付金支出						
	9.事業区分間長期借入金返済支出						
	10.拠点区分間長期借入金返済支出						
	11.サービス区分間長期借入金返済支出						
	12.事業区分間繰入金支出						
	13.拠点区分間繰入金支出						
	14.サービス区分間繰入金支出						
		17.その他の活動資金収支差額⑨=⑦-⑧					
		予備費支出⑩					
	当期資金収支差額合計⑪=③+⑥+⑨-⑩						
	前期末支払資金残高⑫						
	当期末支払資金残高⑪+⑫						

(備考) たすけあい資金の貸付、償還等に使用するサービス区分です。