

社会福祉法人山田町社会福祉協議会

令和4年度事業計画（案）

〈社協の理念〉 私たちは応援します！あなたの笑顔が見たいから！

〈介護の理念〉 いつも笑顔で 安心あったか 愛ある介護

1. 基本方針

令和2年に発生した新型コロナウイルス感染症によって世の中の生活は一変しました。新たな生活様式として、マスク着用、手洗いや咳エチケットの励行、3密を避ける行動等、これまで経験したことのない未知のウィルスとの戦いに神経をすり減らしています。

町内でも陽性者の出現やPCR検査の結果に不安を抱きながら職務に邁進しています。

東日本大震災から11年が経過し、第二期復興・創生期間として令和7年度まで生活支援相談員事業は継続されることになりましたが、今後は人数を削減しながら活動していくこととなります。

第四次地域福祉活動計画も4年目を迎え、新型コロナウイルス感染症のまん延防止対策を講じながら、事業の見直しにより住民ニーズに即した事業に取り組んでいきます。

また、近年の頻発する自然災害に対し、災害ボランティアセンターを即座に立ち上げることができるよう訓練を重ね、ボランティアの需要と供給に対応していきます。

このような状況を踏まえ、本会は地域福祉の充実強化、各種事業の積極的な展開を推進していくことを基本方針とします。

2. 重点目標

- ① 経営基盤の安定と強化
- ② 地域福祉事業の推進
- ③ コミュニティ再生・強化の推進
- ④ ボランティア活動の推進と普及啓発
- ⑤ 生活困窮者への対応

3. 事業計画

(1) 総合福祉事業

1. 山田町社会福祉大会の開催
2. 福祉まっりの開催
3. 心配ごと相談所の開設（週1回）
4. 巡回なんでも相談所の開設（アウトリーチ型）
5. 福祉のひろば（年4回広報誌の発行）
6. ホームページの更新（最新情報）
7. SNSの活用（フェイスブック等で事業や町のみどころを発信）
8. 福祉機器レンタル事業（車いす等の貸し出し）
9. 福祉団体事務の受託（民児協、身障協、手親会、母子協、町老連）

10. 赤い羽根共同募金運動の取り組み（10月1日～12月31日）
11. 歳末たすけあい募金運動の取り組み（12月1日～12月31日）
12. 会費等自主財源の確保（6月1日～6月30日）

(2) ボランティアセンター事業

1. 活動サポート（把握、受け入れ、調整、派遣、広報、保険等）
2. 団体ネットワークづくり（ボランティア団体の連携）
3. 災害ボランティアセンター設置運営訓練（赤十字、民児協との連携）
4. サマーチャレンジ（児童生徒の交流によるボランティア活動の普及啓発）
5. ボランティア養成講座（入門講座を開催しボランティアを育成）
6. わくわく山田座団会（ボランティア、地域支援団体等の情報共有会議）
7. こども食堂への協力

(3) 自立支援事業

1. 日常生活自立支援事業（金銭管理に不安のある方の福祉サービス援助）
2. 宮古圏域成年後見センター事業への協力
3. 生活福祉資金貸付事業（制度適用者の相談受付）
4. たすけあい資金貸付事業（応急的貸付、償還）
5. フードバンク事業

(4) 福祉協力校事業

1. 福祉協力校指定事業（町内5校を指定して福祉活動に取り組む）
2. 福祉協力校連絡会議（情報交換）
3. キャップハンディ体験講座（車いす、白杖、点字、高齢者疑似体験）
4. 福祉講座（福祉・高齢・介護・体験を通じて自分たちにできること）
5. 一日民生委員事業（小学生を一日民生委員に委嘱して対象者を訪問）

(5) 生活支援相談員事業

1. 支え合いマップ制作（地域のマップ作りを通して資源や課題を共有）
2. 自治会運営支援（災害公営住宅、再建住宅地）
3. 災害公営住宅・再建住宅等の安否確認
4. 地域支え合い体制づくり事業連携調整会議（関係機関の連絡調整）
5. 地域見守り支援拠点「ひなたぼっこ」の運営（中央、大沢、豊間根）

(6) 高齢者生活支援体制整備事業

1. 生活支援サービスのニーズ調査（地域の困りごと掘り起し）
2. 生活支援サービスの調整（情報提供、仲介、調整）
3. アクション90（関係者とのネットワーク構築）
4. 新サービスの開発（住民ニーズに基づくサービス開発）

(7) 高齢者等生活支援事業

1. 配食サービス（高齢者等への配食、安否確認事業）
2. さわやか健康教室（男性高齢者の調理・栄養学習）
3. 喜寿を祝う会（喜寿を迎えた方々を祝い励ます事業）
4. おむつ給付事業（在宅要介護高齢者等へ紙おむつ給付）
5. 通所型サービスA（要支援1、2及び事業対象者）
6. 介護に関する入門的研修事業
7. 介護職員初任者研修事業
8. 日常生活支援事業（制度外の身体介護、家事援助サービス）
9. いわておげんき見守りシステム（電話を使った安否確認）

(8) 介護保険・障害者総合支援事業

1. 居宅介護支援事業
2. 訪問介護事業
3. 訪問入浴介護事業
4. 障がい者総合支援事業

(9) 公益事業

1. 一般乗用旅客自動車運送事業（患者等輸送限定）
2. 自家用自動車有償運送事業

(10) 岩手県社会福祉協議会及び宮古・下閉伊地区広域社協連絡協議会事業

1. 岩手県社会福祉大会（顕彰、研修への参加）
2. 宮古・下閉伊地区広域社協連絡協議会事業への協力

(11) 組織強化

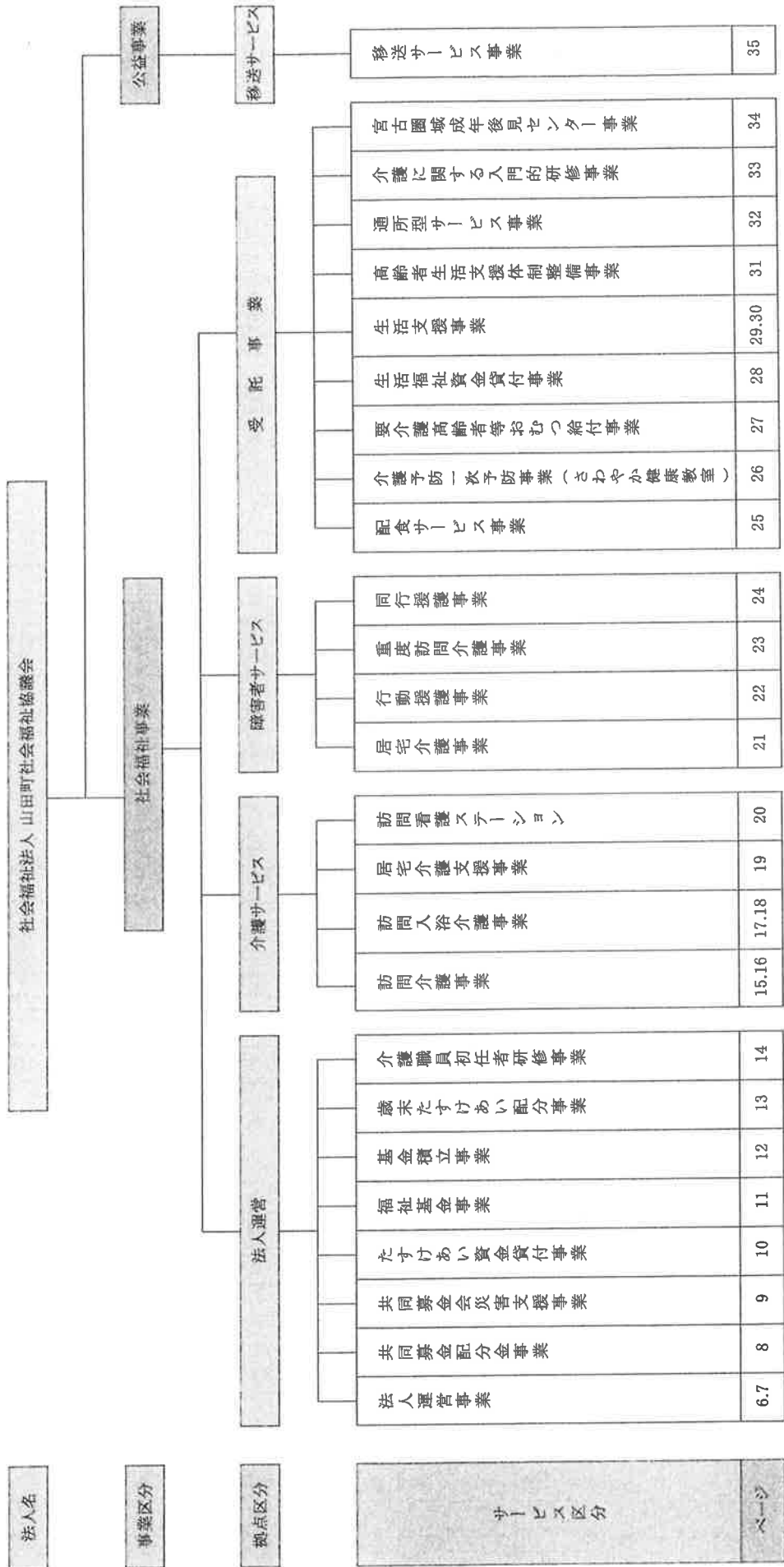
1. 組織体制の整備・強化
2. 緊急連絡網・参集訓練（職員による訓練）
3. 危機管理（災害に対する備えの拡充）

(12) 会議、監査

1. 理事会、評議員会、正副会長会議
2. 内部監査、外部監査、法人監査、実地指導（介護保険、障害者総合支援事業等）
3. 第三者委員会
4. 衛生委員会

令和4年度 行事予定表

事業名		4月	5月	6月	7月	8月	9月	10月	11月	12月	1月	2月	3月	備考
総合福祉事業	町社会福祉大会								○					
	福祉まつり							○						
	福祉のひろば			○			○			○			○	
	赤い羽根共同募金							○	○	○				10/1~12/31
	歳末たすけあい募金									○				12/1~12/31
	会員募集			○										6/1~6/30
ボラセン	災害ボラセン訓練						○							
	サマーチャレンジ				○	○								
協力校	福祉協力校連絡会議		○											
	一日民生委員事業								○					
高齢者	配食サービス													月~木
	さわやか健康教室													月2回
	喜寿を祝う会						○							
	おむつ給付事業				○				○				○	
会議・監査	正副会長会議		○			○				○			○	
	理事会			○			○			○			○	
	評議員会			○			○			○			○	
	内部監査		○			○			○			○		
	外部監査		○			○			○			○		税理士
	法人監査													指定日
	実地指導・集団指導													指定日
	第三者委員会											○		
	衛生委員会													月1回
福祉団体	民生児童委員協議会	総会	行事	役員	視察			役員	自主		新年		役員	
	老人クラブ連合会		総理					大会		年末	湯治		会議	
	母子福祉協議会		総会	趣味			視察	県会	趣味		新年		役員	
	手をつなぐ親の会	総会	県会	楽会			交流	楽会	交流	友愛	新年		役員	
	身体障害者協議会		総会	県SP	大会		交流	演芸	交流		新年		役員	



令和4年度山田町社会福祉協議会 サービス区分別 当初予算

【法人運営事業】

(単位：千円)

【資金収支計算書】

勘定科目			前年度予算	当初予算	増減	備考
大	中	小				
事業活動収入計	1.会費収入		1	4,363	4,362	
		1.会費収入	1	4,363	4,362	
		1.一般会費収入	1	4,363	4,362	R1年度4443-、R2年度30-、R3年度4363-
	4.経常経費補助金収入		10,168	10,168		
		2.山田町補助金収入	10,168	10,168		
		1.山田町社協事業運営費補助金収入	10,168	10,168		社会福祉事業7293-、福祉団体2875-
	7.事業収入		1,760	1,940	180	
		3.賃貸料収入	1,720	1,900	180	福祉用具100-、駐車1800- (50名*3-*12)
		5.広告料収入	40	40		ひろば@5-×4回×2 (レディース71、小田島)
	12.借入金利息補助金収入		449	350	△ 99	利子補給350-
	13.受取利息配当金収入		2	2		
	14.その他の収入		33	33		
		3.雑収入	33	33		
		1.雑収入	33	33		電柱3-、自販機30-
16.事業活動による収入計①		12,413	16,856	4,443		
事業活動支出計	1.人件費支出		21,498	22,207	709	
		1.役員報酬支出	4,653	4,553	△ 100	理事会(4回) 100-、評議員会250- 役員給与3468-、役員報酬600- その他135-
		2.職員給料支出	11,095	11,191	96	常勤給与・手当
		3.職員賞与支出	3,511	3,535	24	常勤賞与
		6.法定福利費支出	2,239	2,928	689	社保料他
	2.事業費支出		2,556	2,553	△ 3	
		7.水道光熱費支出	150	204	54	電気180-、水道20-、ガス4-
		8.燃料費支出	30	50	20	灯油
		9.消耗器具備品費支出	100	100		事務用品
		10.保険料支出	484	481	△ 3	社協の保険80-、任意4台156-、火災245-
		11.賃借料支出	1,172	918	△ 254	シャープ (シェルダー・PC・デスクネット・サーバ-) 88-、NTT (電話リス) 372-、キャノン (カウンター料) 36-、三井 (財務・給与・PC) 422-
		15.車両費支出	520	700	180	ガソリン・車検4台
		17.雑支出	100	100		NHK67-、他33-
	3.事務費支出		2,736	2,770	34	
		1.福利厚生費支出	54	54		
		2.福利厚生費支出	54	54		検診36-、インフルエンザ予防接種18-
		2.職員被服費支出				
	3.旅費交通費支出	100	40	△ 60	役員会実費弁償費	
	4.研修研究費支出	100	100		研修会日当、交通費等100-	
	8.燃料費支出					
	10.通信運搬費支出	334	342	8	電話年300-、切手20-、携帯22-	
	11.会議費支出					

12.広報費支出	7	7		カレンダー308円×20部
13.業務委託費支出	1,269	1,360	91	税理892-、アルソック172-、ゴミ11- 浄化槽47-、産業医委託料200-、その他 38-
14.手数料支出	60	60		残高証明書8- インターネットバンキング手数料40- その他12-
18.租税公課支出	220	192	△ 28	自税112-(4台)、印紙80-
19.保守料支出	387	410	23	ウィルス対策ソフト12-、バックアップ166- 、ネット172- office365 60-
20.渉外費支出	12	12		祝金、追悼式
21.諸会費支出	193	193		社保12-、交通5-、県社171-、その他5-
9.支払利息支出	449	350	△ 99	信金利息
12.事業活動による支出計②	27,239	27,880	641	
13.事業活動による収支差額③=①-②	△ 14,826	△ 11,024	3,802	
6.施設整備等による収入計④				
1.設備資金借入金元金償還支出				
2.固定資産取得支出				
9.建設仮勘定取得支出				
10.その他の固定資産取得支出				
6.施設整備等による支出計⑤				
7.施設整備等による収支差額⑥=④-⑤				
14.拠点区分間繰入金収入	23,646	20,591	△ 3,055	介護借入8028-、配食277-、さわやか43- 体制833-、おむつ180-通所4706-、 入門224-、入浴5129-、居宅945-、 障害(居)226-
15.サービス区分間繰入金収入				
17.その他の活動による収入計⑦	23,646	20,591	△ 3,055	
1.長期運営資金借入金元金償還支出	5,004	5,004		借入金償還金417-×12
5.積立資産支出	297	301	4	
1.退職給付引当資産支出	297	301	4	
1.退職給付引当資産支出	297	301	4	退職共済関係(県)
12.事業区分間繰入金支出				
13.拠点区分間繰入金支出	1,582	1,697	115	相談員〜0.5人分
14.サービス区分間繰入金支出				
15.その他の活動による支出	1,937	2,565	628	
1.差入保証金返還支出				
2.退職手当積立基金預け金支出	1,937	2,565	628	退職共済関係
3.その他の支出				
16.その他の活動による支出計⑧	8,820	9,567	747	
17.その他の活動資金収支差額⑨=⑦-⑧	14,826	11,024	△ 3,802	
予備費支出⑩				
当期資金収支差額合計⑪=③+⑥+⑨-⑩				
前期末支払資金残高⑫				
当期末支払資金残高⑬=⑪+⑫				

(備考) 町の補助金、町民からの会費等によって地域福祉事業が推進されます。

【共同募金配分金事業】
(単位：千円)

【資金収支計算書】

勘定科目			前年度予算	当初予算	増減	備考		
大	中	小						
入 事 業 活 動 収 入	4.	経常経費補助金収入	1,800	2,208	408			
		4.	共同募金配分金収入	1,800	2,208	408		
			1.	一般募金配分金収入	1,800	2,208	408	予定額 2,208,000円
			2.	歳末たすけあい配分金収入				
			3.	災害等準備金収入				
		5.	受託金収入					
	16.	事業活動による収入計①	1,800	2,208	408			
事 業 活 動 支 出 計	1.	人件費支出						
	2.	事業費支出	980	1,193	213			
		1.	給食費支出	55	70	15	サマチャレ10-、ボラ交流10-、お節介50-	
		9.	消耗器具备品費支出	533	499	△ 34	喜20-、サマチャレ20-、福大300- 福祉まつり100-、 キャップハンディ10-、その他49-	
		10.	保険料支出	10	30	20	ボランティア保険	
		11.	賃借料支出	214	121	△ 93	集会所使用料 キャノンカウンター料	
		15.	車両費支出	168	473	305	ガソリン代(移送サービス)	
		3.	事務費支出	820	796	△ 24		
			4.	研修研究費支出				
			10.	通信運搬費支出	136	112	△ 24	切手(福祉のひろば郵送代等) 心配ごと相談、SNS通信携帯
			12.	広報費支出	684	684		福祉のひろば170,940円×4
		7.	助成金支出		219	219		
			1.	助成金支出		219	219	
				1.	助成金支出		219	民協(3,000円×73名)
	9.	支払利息支出						
	10.	その他の支出						
	12.	事業活動による支出計②	1,800	2,208	408			
	13.	事業活動による収支差額③=①-②						
	7.	施設整備等による収支差額④=④-⑤						
	17.	その他の活動資金収支差額⑤=⑦-⑧						
		予備費支出⑥						
		当期資金収支差額合計⑦=③+④+⑤-⑥						
		前期末支払資金残高⑧						
		当期末支払資金残高⑨=⑦+⑧						

(備考) 募金によって地域福祉事業が行われます。

【共同募金会災害支援事業】
(単位：千円)

【資金収支計算書】

勘定科目			前年度予算	当初予算	増減	備考
大	中	小				
収 入 業 計 活 動	4.経常経費補助金収入		1	1		
	4.共同募金配分金収入		1	1		
		1.一般募金配分金収入				
		2.歳末たすけあい配分金収入				
		3.災害等準備金収入		1	1	
	16.事業活動による収入計①		1	1		
事 業 活 動 支 出 計	1.人件費支出					
	2.事業費支出		1	1		
		1.給食費支出				
		2.介護用品費支出				
		3.医薬品費支出				
		4.保健衛生費支出				
		5.医療費支出				
		6.被服費支出				
		7.水道光熱費支出				
		8.燃料費支出				
		9.消耗器具備品費支出				
		10.保険料支出				
		11.賃借料支出		1	1	
		12.教育指導費支出				
		13.就職支度費支出				
		14.葬祭費支出				
		15.車両費支出				
		16.管理費返還支出				
	17.雑支出					
	12.事業活動による支出計②		1	1		
13.事業活動による収支差額③=①-②						
	6.施設整備等による収入計④					
	6.施設整備等による支出計⑤					
7.施設整備等による収支差額⑥=④-⑤						
	17.その他の活動による収入計⑦					
	16.その他の活動による支出計⑧					
17.その他の活動資金収支差額⑨=⑦-⑧						
予備費支出⑩						
当期資金収支差額合計⑪=③+⑥+⑨-⑩						
前期末支払資金残高⑫						
当期末支払資金残高⑬=⑪+⑫						

(備考) 災害時に使用するサービス分です。

【たすけあい資金貸付事業】
(単位：千円)

【資金収支計算書】

勘定科目			前年度予算	当初予算	増減	備考
大	中	小				
事業活動収入計	6.貸付事業収入		880	880		
		1.償還金収入	880	880		償還金
	13.受取利息配当金収入		41	41		受取利息
	14.その他の収入					
		1.受入研修費収入				
		2.利用者等外給食収入				
		3.雑収入				
		1.雑収入				
		2.退職手当積立基金預け金差益				
		3.共済会退職手当金収入				
16.事業活動による収入計①		921	921			
事業活動支出計	1.人件費支出					
	2.事業費支出		36	36		
		1.給食費支出				
		2.介護用品費支出				
		5.医療費支出				
		6.被服費支出				
		7.水道光熱費支出				
		8.燃料費支出				
		9.消耗器具備品費支出				
		10.保険料支出				
		11.賃借料支出	36	36		コピーカウンター料
	3.事務費支出		5	5		
		22.雑支出	5	5		
	4.貸付事業支出		880	880		
	1.貸付金支出	880	880		貸付金	
5.共同募金配分金事業費						
12.事業活動による支出計②		921	921			
13.事業活動による収支差額③=①-②						
6.施設整備等による収入計④						
6.施設整備等による支出計⑤						
7.施設整備等による収支差額⑥=④-⑤						
17.その他の活動による収入計⑦						
16.その他の活動による支出計⑧						
17.その他の活動資金収支差額⑨=⑦-⑧						
子備費支出⑩						
当期資金収支差額合計⑪=③+⑥+⑨-⑩						
前期末支払資金残高⑫						
当期末支払資金残高⑬=⑪+⑫						

(備考) たすけあい資金の貸付、償還等に使用するサービス区分です。