

平成29年度

# 事業計画書及び予算書 ~~(案)~~

自 平成29年4月 1日

至 平成30年3月31日

社会福祉法人山田町社会福祉協議会

# 社会福祉法人山田町社会福祉協議会 平成29年度事業計画書（案）

〈社協の理念〉 私たちは応援します！あなたの笑顔が見たいから！

〈介護の理念〉 いつも笑顔で 安心あったか 愛ある介護

## 1. 基本方針

東日本大震災から6年が経過し、災害公営住宅の入居や高台造成地への住宅再建がスピードを増す一方、未だ仮設住宅での生活を余儀なくされている住民が2,000人もおります。

新生活に移行し住民同士のコミュニティづくりの支援や仮設住宅入居者への継続的な見守り等、住民主体を尊重しながら地域力の向上と多様な生活課題の解決に役職員一丸となり取り組んでいかなければなりません。

本年度は、第三次地域福祉活動計画の中間見直しを終えて、地域の実状に合わせた事業の統合や改廃を経て、着実に事業を展開してまいります。

また、介護保険制度で対応できない介護度の低い方への「介護予防・日常生活支援総合事業」が始まり、だれもが住み慣れた町で住み続けることができるよう支援してまいります。

さらに、町内の社会資源と対象者ニーズの調整役を目指して生活支援コーディネーターも更に活動を活発化させてまいります。

このような状況を踏まえ、本会は地域福祉の充実強化、各種事業の積極的な展開を推進していくことを基本方針とします。

## 2. 重点目標

- ① 経営基盤の安定と強化
- ② 地域福祉事業の推進
- ③ コミュニティ再生・強化の推進
- ④ ボランティア活動の推進と普及啓発
- ⑤ 新規事業の開発

## 3. 事業計画

### (1) 被災者等生活支援活動の推進

- ア お楽しみバス運行事業（高齢者の引きこもり予防）…週1回（冬季運休）
- イ 時☆節句買い物ツアー（季節ごと年4回運行）
- ウ カフェよりあっこ（仮設住宅及び災害公営住宅向け高齢者サロン）
- エ 在宅カフェよりあっこ（小地域別高齢者向けサロン）
- オ 料理アカデミー（仮設住宅の男性対象料理教室）…月1回
- カ 女性料理アカデミー（女性リーダーの育成）…年6回
- キ 花だより訪問事業（仮設、みなし仮設、災害公営住宅の訪問）…年4回
- ク 生活支援相談員配置事業（受託事業）
- ケ 高齢者等サポート拠点生活支援専門員配置事業（受託事業）
- コ 地域支え合い体制づくり事業連携調整会議（関係機関との情報共有）

## (2) 地域福祉施策の推進

### ① 総合福祉事業

- ア 山田町社会福祉大会の開催（7月14日）
- イ 赤い羽根共同募金運動の実施（10月1日～12月31日）
- ウ 歳末助け合い募金運動の実施（12月1日～12月31日）
- エ 会費等自主財源の確保（6月1日～6月30日）
- オ 心配ごと相談所の開設（週1回）
- カ 巡回なんでも相談所の開設（各地区月1回）
- キ 地域福祉活動計画の推進
- ク お節介仲人事業（婚活支援事業）
- ケ 福祉団体の事務受託〔民児協、身障協、手親会、母子協、町老連〕
- コ 福祉のひろば（社協広報誌の発行）…年4回
- サ ホームページ、ブログ（最新情報の更新）
- シ 福祉機器レンタル事業（車いす等の貸出）…原則1年

### ② ボランティア活動推進事業

- ア ボランティア活動支援（助成事業等の周知）
- イ ボランティア育成（各種養成講座開催）
- ウ ボランティア団体ネットワークづくり（ボランティアの連携支援）
- エ 災害ボランティアセンター運営マニュアル策定及び見直し
- オ 3.11ともしびのつどい（ボランティア等による住民主体の追悼行事開催）
- カ サマーチャレンジやまだ2017（児童生徒の交流によるボランティア活動の普及啓発）

### ③ 生活自立支援事業

- ア 日常生活自立支援事業（受託事業）
- イ 生活福祉資金貸付事業：制度適用者へ貸付、償還…（受託事業）
- ウ たすけあい資金貸付事業（応急的貸付、償還）
- エ 生活困窮者自立支援事業への協力（受託事業）

### ④ 福祉教育事業

- ア 社会福祉協力校：町内12校指定事業…（補助事業）
- イ 社会福祉協力校連絡会議（情報交換の場）
- ウ キャップハンディ体験講座（各学校、自治会等への展開）
- エ 福祉講座の展開

### ⑤ 研修並びに人材育成事業

- ア 役員等視察研修（全国研修を含めた研修・視察）
- イ 委員会研修（2委員会による研修・研究）

(3) 高齢者、障がい者福祉施策の推進

① 介護保険事業

- ア 介護・入浴事業の営業地域拡大
- イ 居宅介護支援事業
- ウ 介護予防・日常生活支援総合事業

② 障がい者総合支援事業

- ア 障害者総合支援法に基づく居宅介護支援事業の実施
- イ 地域生活支援事業：移動支援

③ 高齢者等生活支援事業

- ア 配食サービス：高齢者等への配食・安否確認…（受託事業）
- イ さわやか健康教室：独居男性高齢者の料理教室…（受託事業）
- ウ 喜寿を祝う会：喜寿を迎えた方々を祝い励ます…（共催事業）
- エ おむつ給付事業：在宅要介護高齢者等への紙おむつの支給…（受託事業）
- オ いきがいデイサロン：要介護状態ではない方の介護予防事業…（受託事業）
- カ 生活支援サービス事業：介護度の低い方を対象としたコーディネート事業（受託事業）

(4) 公益事業

- ア 一般乗用旅客自動車運送事業（患者等輸送限定）
- イ 自家用自動車有償運送事業

(5) 岩手県社会福祉協議会及び宮古・下閉伊地区広域社協連絡協議会事業

- ア 岩手県社会福祉大会（顕彰、研修への参加）
- イ 宮古・下閉伊地区広域社協連絡協議会事業への参画

(6) 組織強化

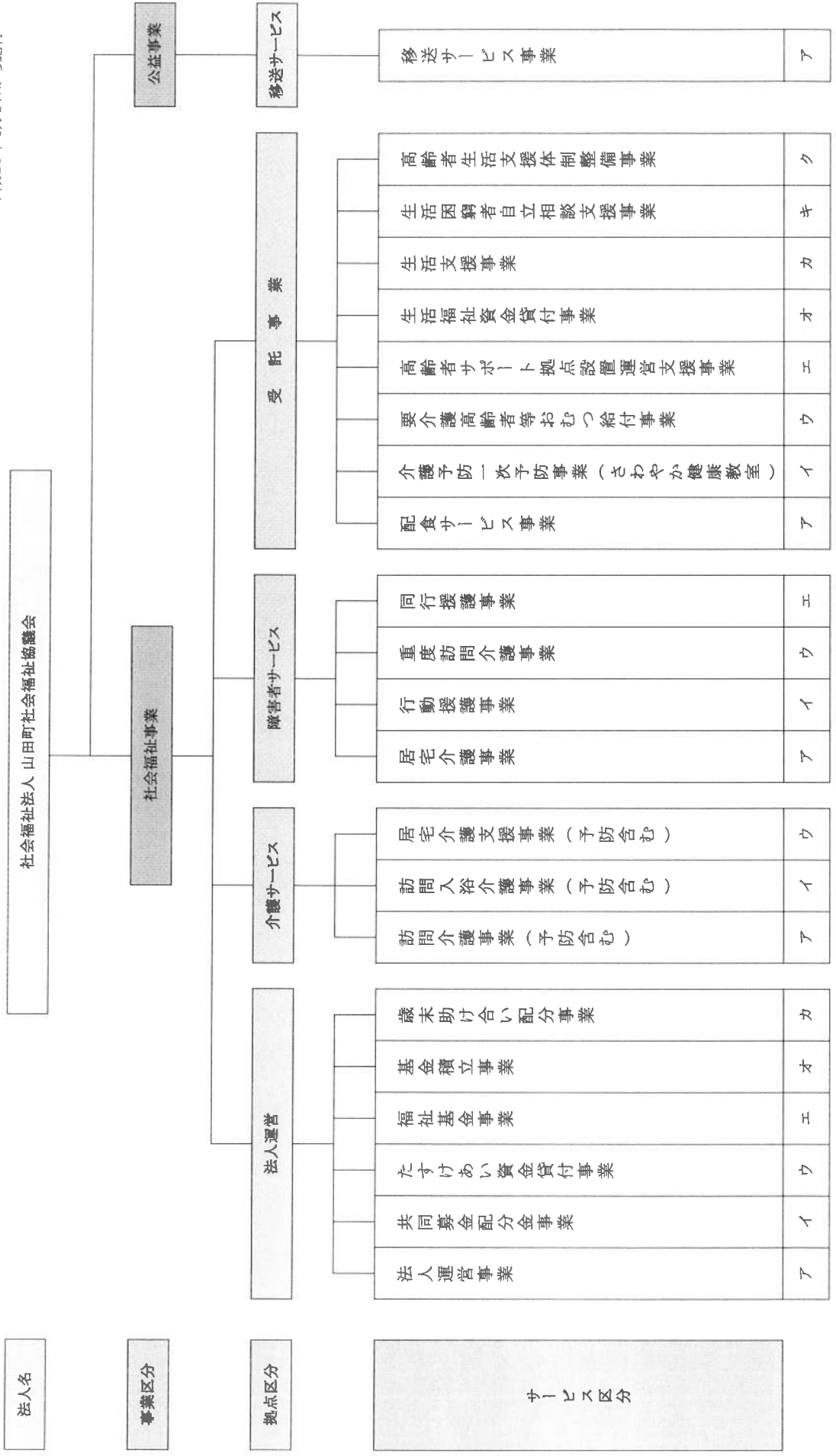
- ア 組織体制の整備・強化
- イ 緊急連絡網・参集訓練（職員による訓練）
- ウ 危機管理（災害に対する備えの拡充）

(7) 会議、監査

- ア 理事会、評議員会、正副会長会議
- イ 内部監査、外部監査、法人監査、実地指導（介護保険、障害者総合支援事業）
- ウ 第三者委員会
- エ 衛生委員会

平成29年度 行事予定表

事業名		4月	5月	6月	7月	8月	9月	10月	11月	12月	1月	2月	3月	備考
生活支援活動	お楽しみバス		○	○	○			○	○					
	時☆節句買い物					○	○			○			○	
	カフェよりあいつこ	○	○	○	○	○	○	○	○	○	○	○	○	月～金曜
	料理アカデミー	○	○	○	○	○	○	○	○	○	○	○	○	毎月開催
	女性料理アカデミー	○		○			○	○		○		○		年6回
	花だより訪問事業		○			○		○			○			年4回
地域福祉活動	町社会福祉大会				14									
	赤い羽根共同募金							○	○	○				10/1～12/31
	歳末助け合い募金									○				12/1～12/31
	会員募集			○										
	心配ごと相談所													毎週木曜
	巡回なんでも相談													毎月開催
	お節介仲人事業													随時
	福祉のひろば			15			15			15			15	年4回
	福祉機器レンタル													随時貸出
	ボランティア養成					○		○						
	ともしびのつどい												11	
	サマーチャレンジ					○								
	日常生活自立支援													毎月対応
	いきがいデイサロン													月～金曜
社会福祉協力校連絡会議		12												
キャップハンディ													随時	
高齢者等	配食サービス													火～金曜
	さわやか健康教室	5, 18	10, 24	7, 21	5, 18	8, 22	5, 19	11, 24	17, 29	8, 20	9, 24	9, 20	6, 20	月2回
	喜寿を祝う会						○							
	おむつサービス				○				○				○	
県等	県社会福祉大会								1					
	広域社協事業	総会												
会議・監査	正副会長会議			1			12			1			15	
	理事会			6			15			6			20	
	評議員会			8			20			8			22	
	内部監査		○			○			○			○		
	法人監査													指定日
	第三者委員会	○						○						
	衛生委員会		○			○			○			○		
実地指導・情報公表													指定日	
福祉団体	民生児童委員協議会	総会	行事	役員	視察			役員	自主		新年		役員	
	老人クラブ連合会		理事	総会				大会			湯治		会議	
	母子福祉協議会	理事	総会	レク	講座				視察		新年			
	手をつなぐ親の会	総会			見学	楽会		大会			楽会			
	身体障害者協議会	総会	GG	SP	大会		行事	交流	役員		新年	視察	会議	



【資金収支計算書】

(単位:千円)

勘定科目			前年度予算	当初予算	増減	備考	
大	中	小					
事業活動収入計	1.会費収入		4,920	4,706	△ 214		
		1.会費収入	4,920	4,706	△ 214		
		1.一般会費収入	4,840	4,706	△ 134	26年度4962、27年度4840、28年度4705	
		3.特別会費収入	80		△ 80	町長、議員	
	4.経常経費補助金収入		9,308	9,308			
		2.山田町補助金収入	9,308	9,308			
		1.山田町社協事業運営費補助金収入	9,308	9,308		町補助金9,308,000円	
	7.事業収入		140	2,100	1,960		
		3.賃貸料収入	100	2,080	1,980	福祉用具100、駐車1980	
		5.広告料収入	40	20	△ 20	ひろば@5-×4回(レアイ)	
	12.借入金利息補助金収入						
	13.受取利息配当金収入		1	1			
	14.その他の収入		20	106	86		
		3.雑収入	20	106	86		
		1.雑収入	20	106	86	祝金20、電柱6、自販機80	
	16.事業活動による収入計①			14,389	16,221	1,832	
事業活動支出計	1.人件費支出		18,472	25,182	6,710		
		1.役員報酬支出	2,003	7,000	4,997	役員会他	
		2.職員給料支出	10,865	11,837	972	常勤給与・手当	
		3.職員賞与支出	3,444	3,921	477	常勤・賞与	
		6.法定福利費支出	2,160	2,424	264	社保料他	
	2.事業費支出		2,532	2,747	215		
		7.水道光熱費支出		286	286	電気20-×12 水道3×12 ガス10	
		9.消耗器具備品費支出	50	61	11		
		10.保険料支出	362	546	184	社協の保険5-、任意6台241-、火災〇〇	
		11.賃借料支出	1,290	1,410	120	ポビ-467、財403、金庫13、カク240、HP93、給194	
		15.車両費支出	820	344	△ 476	ガソリン144-、車検2台200-	
		17.雑支出	10	100	90	NHK64-他	
	3.事務費支出		2,544	2,689	145		
		1.福利厚生費支出	20	33	13		
		2.福利厚生費支出	20	33	13	検診29 イン4	
		2.職員被服費支出	15	15		被服費与15-	
		3.旅費交通費支出	100	100		役員会実費弁償費他	
		4.研修研究費支出	400	310	△ 90	研修会への日当、交通費など、産業医200-	
		8.燃料費支出		18	18	灯油	
		10.通信運搬費支出	294	318	24	電話年264-、切手30-、携帯24-	
		11.会議費支出	12	8	△ 4	役員弁当代	
		12.広報費支出		10	10	カレンダー	
		13.業務委託費支出	972	1,177	205	税理972-、アルソック169-、汲取36-、浄化槽〇〇	
		14.手数料支出	20	30	10	残高証明書	
		17.土地・建物賃借料支出	100		△ 100		
		18.租税公課支出	233	400	167	自税12台224-、印紙76-、資産税〇〇	
		19.保守料支出	80	70	△ 10	NOD11台28、バックアップ26、ネット16	
		20.渉外費支出	20	12	△ 8	祝金	
		21.諸会費支出	228	188	△ 40	社保12、交通5、県社171	
		22.雑支出	50		△ 50	新聞	
	12.事業活動による支出計②			23,548	30,618	7,070	
	13.事業活動による収支差額③=(①)-②			△ 9,159	△ 14,397	△ 5,238	
	等整備支備	6.施設整備等による収入計④					
			1.設備資金借入金元金償還支出	5,004	5,004		借入金償還金417-×12
			2.固定資産取得支出	164,280	2,593	△ 161,687	
			9.建設仮勘定取得支出	164,280	2,593	△ 161,687	三角土地56坪
			10.その他の固定資産取得支出				
	6.施設整備等による支出計⑤			169,284	7,597	△ 161,687	
	7.施設整備等による収支差額⑥=(④)-⑤			△ 169,284	△ 7,597	161,687	
	等整備支備	14.拠点区分間繰入金収入		15,254	23,959	8,705	困窮1666、おむつ149、介護借入5004
		15.サービス区分間繰入金収入					介護8140、入浴9000
17.その他の活動による収入計⑦		15,254	23,959	8,705			
等整備支備	5.積立資産支出			358	358		
		1.退職給付引当資産支出		358	358		
		1.退職給付引当資産支出		358	358	退職共済関係(県)	
		15.その他の活動による支出	1,091	1,607	516		
		2.退職手当積立基金預け金支出	1,091	1,607	516	退職共済関係	
16.その他の活動による支出計⑧			1,091	1,965	874		
17.その他の活動資金収支差額⑨=(⑦)-⑧			14,163	21,994	7,831		
予備費支出⑩							
当期資金収支差額合計⑪=(③)+(⑥)+(⑨)-⑩			△ 164,280		164,280		
前期末支払資金残高⑫			164,280		△ 164,280		
当期末支払資金残高⑬=⑫+⑪							

(備考) 町の補助金、町民からの会費等によって地域福祉事業が推進されます。

## 【資金収支計算書】

(単位:千円)

勘定科目			前年度予算	当初予算	増減	備考	
	大	中	小				
入事業活動収	4.経常経費補助金収入		3,155	3,155			
		4.共同募金配分金収入	3,155	3,155			
			1.一般募金配分金収入	3,155	3,155		予定額3,154,869円
			2.歳末たすけあい配分金収入				
			3.災害等準備金収入				
	5.受託金収入						
	16.事業活動による収入計①		3,155	3,155			
事業活動支出計	1.人件費支出						
	2.事業費支出		1,793	1,817	24		
		1.給食費支出	360	240	△ 120	サロン170-、親の会交流70-	
		2.介護用品費支出					
		3.医薬品費支出					
		4.保健衛生費支出					
		5.医療費支出					
		6.被服費支出					
		7.水道光熱費支出				喜20-・サマー100-・福大100-	
		8.燃料費支出				ひなた設備480・デイサロン100-	
		9.消耗器具備品費支出	310	990	680	ボラ交流、追悼190-	
		10.保険料支出	10	10		ボランティア保険	
		11.賃借料支出	123	137	14	カウンター120、サロン会場17	
		12.教育指導費支出					
		13.就職支度費支出					
		14.葬祭費支出					
		15.車両費支出	360	120	△ 240	バス10,000円×12	
		16.管理費返還支出					
		17.雑支出	630	320	△ 310	福大講師100、花便120、お節100	
		3.事務費支出	968	1,088	120		
			5.事務消耗品費支出				
			12.広報費支出	968	968		福祉のひろば241,920円×4
			17.土地・建物賃借料支出		120	120	ひなた拠点10,000円×12
			18.租税公課支出				
			19.保守料支出				
			20.渉外費支出				
			21.諸会費支出				
			22.雑支出				
		4.貸付事業支出					
			1.貸付金支出				
		7.助成金支出		394	250	△ 144	
			1.助成金支出	394	250	△ 144	
		1.助成金支出	394	250	△ 144	お座敷50-×5	
		1.負担金支出					
		1.民生委員互助共励事業会費支出					
		2.その他の負担金支出					
	9.支払利息支出						
	10.その他の支出						
	12.事業活動による支出計②		3,155	3,155			
	13.事業活動による収支差額③=①-②						
	7.施設整備等による収支差額⑥=④-⑤						
	17.その他の活動資金収支差額⑨=⑦-⑧						
	予備費支出⑩						
	当期資金収支差額合計⑪=③+⑥+⑨-⑩						
	前期末支払資金残高⑫						
	当期末支払資金残高⑬=⑪+⑫						

(備考) 募金によって地域福祉事業が行われます。



【資金収支計算書】

(単位:千円)

勘定科目			前年度予算	当初予算	増減	備考	
	大	中	小				
事業活動収入計	5.受託金収入			5		△ 5	
		4.その他の受託金収入		5		△ 5	
			1.その他の受託金収入	5		△ 5	まごころ
	6.貸付事業収入			200	10	△ 190	
		1.償還金収入		200	10	△ 190	たすけあい償還金
		2.貸付金利息収入					
			1.貸付金利息収入				
			2.延滞利息収入				
		12.借入金利息補助金収入					
		13.受取利息配当金収入		40	40		受取利息20,000円×2回
	16.事業活動による収入計①		245	50	△ 195		
計事業活動支出	1.人件費支出						
	2.事業費支出						
	3.事務費支出			40	40		
		22.雑支出		40	40		
	4.貸付事業支出			205	10	△ 195	
		1.貸付金支出		205	10	△ 195	
	5.共同募金配分金事業費						
	12.事業活動による支出計②		245	50	△ 195		
13.事業活動による収支差額③=①-②							
7.施設整備等による収支差額⑥=④-⑤							
その他の活動収入計	1.長期運営資金借入金元金償還寄附金収入						
	2.長期運営資金借入金収入						
	3.長期貸付金回収収入						
	4.投資有価証券売却収入						
		1.投資有価証券売却収入					
	5.基金積立資産取崩収入						
		1.基金積立資産取崩収入					
	6.積立資産取崩収入						
		1.退職給付引当資産取崩収入					
			1.退職給付引当資産取崩収入				
		2.共済会退職手当金収入					
	2.長期預り金積立資産取崩収入						
	3.その他の積立資産取崩収入						
	17.その他の活動による収入計⑦						
その他の活動支出計	1.長期運営資金借入金元金償還支出						
	2.長期貸付金支出						
	3.投資有価証券取得支出						
	6.事業区分間長期貸付金支出						
	7.拠点区分間長期貸付金支出						
	8.サービス区分間長期貸付金支出						
	9.事業区分間長期借入金返済支出						
	10.拠点区分間長期借入金返済支出						
	11.サービス区分間長期借入金返済支出						
	12.事業区分間繰入金支出						
	13.拠点区分間繰入金支出						
	14.サービス区分間繰入金支出						
	17.その他の活動資金収支差額⑨=⑦-⑧						
	予備費支出⑩						
当期資金収支差額合計⑪=③+⑥+⑨-⑩							
前期末支払資金残高⑫							
当期末支払資金残高⑬=⑫+⑪							

(備考) たすけあい資金の貸付、償還等に使用するサービス区分です。

【資金収支計算書】

(単位:千円)

勘定科目			前年度予算	当初予算	増減	備考
大	中	小				
事業活動収入計	1.会費収入					
		1.会費収入				
			1.一般会費収入			
			2.賛助会費収入			
			3.特別会費収入			
	2.分担金収入					
		1.分担金収入				
	3.寄付金収入					
		1.寄付金収入				
		2.経常経費寄付金収入				
	4.経常経費補助金収入		420	420		
		1.岩手県補助金収入				
			1.岩手県補助金収入			
		2.山田町補助金収入	420	420		
			1.山田町社協事業運営費補助金収入			
			2.福祉基金補助金収入	420	420	
	3.その他の補助金収入					
		2.その他の補助金収入				
	4.共同募金配分金収入					
		1.一般募金配分金収入				
		2.歳末たすけあい配分金収入				
		3.災害等準備金収入				
	16.事業活動による収入計①		420	420		
事業活動支出計	1.人件費支出					
		1.役員報酬支出				
		2.職員給料支出				
	7.助成金支出		420	420		
		1.助成金支出	420	420		
			1.助成金支出	420	420	福祉協力校35,000×12校
	11.流動資産評価損等による資金減少額					
		1.有価証券売却損				
		2.資産評価損				
			1.有価証券評価損			
			2.資産評価損			
		3.為替差損				
	4.徴収不能額					
	12.事業活動による支出計②		420	420		
13.事業活動による収支差額③=①-②						
7.施設整備等による収支差額⑥=④-⑤						
17.その他の活動資金収支差額⑨=⑦-⑧						
予備費支出⑩						
当期資金収支差額合計⑪=③+⑥+⑨-⑩						
前期末支払資金残高⑫						
当期末支払資金残高⑪+⑫						

(備考) 町からの補助金が、そのまま町内の小中学校へ助成されます。(一校あたり35,000円)