

平成30年度

事業計画書及び予算書

~~(案)~~

自 平成30年 4月 1日
至 平成31年 3月31日

社会福祉法人山田町社会福祉協議会

社会福祉法人山田町社会福祉協議会

平成30年度事業計画（案）

〈社協の理念〉 私たちは応援します！あなたの笑顔が見たいから！

〈介護の理念〉 いつも笑顔で 安心あったか 愛ある介護

1. 基本方針

東日本大震災から7年が経過し、災害公営住宅の入居や住宅再建が加速する一方、未だ千人以上の住民が仮設住宅での生活を強いられている現状では、復興は道半ばと言わざるを得ません。

新たなコミュニティ形成支援や見守り、相談、つなぎ役として支援していくためには、住民の地域力向上と多様な生活課題の解決に役職員が一丸となり取り組む必要があります。

本年度は、第三次地域福祉活動計画の最終年に当たり、確実に事業に取り組むと共に、第四次地域福祉活動計画の策定につなげていかなければなりません。

また、介護保険制度等に対応できない利用者ニーズに応えるため「日常生活支援サービス」と在宅で療養する方々のための「訪問看護事業」が新たに始まります。

このような状況を踏まえ、本会は地域福祉の充実強化、各種事業の積極的な展開を推進していくことを基本方針とします。

2. 重点目標

- ① 経営基盤の安定と強化
- ② 地域福祉事業の推進
- ③ コミュニティ再生・強化の推進
- ④ ボランティア活動の推進と普及啓発
- ⑤ 新規事業の開発

3. 事業計画

(1) 被災者等生活支援活動の推進

- ア お楽しみ買い物ツアー（各地区年2回運行）
- イ カフェよりあっこ（高齢者サロン）
- ウ 料理アカデミー（仮設住宅の男性対象料理教室）…第二土曜日
- エ 料理を通じた住民交流会（災害公営住宅、住宅再建団地）…月1回
- オ 災害公営住宅等自治会設立支援（災害公営住宅、住宅再建団地）
- カ 生活支援相談員配置事業（受託事業）
- キ 高齢者等サポート拠点生活支援専門員配置事業（受託事業）
- ク 地域支え合い体制づくり連携会議（関係機関との情報共有）

(2) 地域福祉施策の推進

① 総合福祉事業

- ア、山田町社会福祉大会の開催（7月27日）
- イ、赤い羽根共同募金運動の実施（10月1日～12月1日）
- ウ、歳末助け合い募金運動の実施（12月1日～12月31日）
- エ、会費等自主財源の確保（6月1日～6月30日）
- オ、心配ごと相談所の開設（週1回）
- カ、巡回なんでも相談所の開設（各地区月1回）
- キ、第四次地域福祉活動計画の策定
- ク、お節介仲人事業（婚活支援事業）
- ケ、福祉団体の事務受託〔民児協、身障協、手親会、母子協、町老連〕
- コ、福祉のひろば（社協広報誌の発行）…年4回
- サ、ホームページの更新（最新情報）
- シ、福祉機器レンタル事業（車いす等の貸出）…原則1年
- ス、福祉まつりの開催（9月）

② ボランティア活動推進事業

- ア、ボランティア活動支援（助成事業等の周知）
- イ、ボランティア育成（各種養成講座開催）
- ウ、ボランティア団体ネットワークづくり（ボランティアの連携支援）
- エ、災害ボランティアセンター設置運営訓練
- オ、3.11ともしびのつどい（ボランティアによる追悼行事）
- カ、サマーチャレンジ2018（児童生徒の交流によるボランティア活動の普及啓発）

③ 生活自立支援事業

- ア、日常生活自立支援事業（受託事業）
- イ、生活福祉資金貸付事業：制度適用者への貸付、償還…（受託事業）
- ウ、たすけあい資金貸付事業（応急的貸付、償還）
- エ、生活困窮者自立支援事業への協力（受託事業）

④ 福祉教育事業

- ア、福祉協力校：町内12校指定事業…（補助事業）
- イ、福祉協力校連絡会議（情報交換の場）
- ウ、キャップハンディ体験講座（各学校、自治会への展開）
- エ、福祉学習への講師派遣

⑤ 研修並びに人材育成事業

- ア、役員等視察研修（全国研修を含めた研修・視察）
- イ、委員会研修（2委員会による研修・研究）

(3) 高齢者、障がい者福祉施策の推進

① 医療保険事業

ア、訪問看護事業の開始

② 介護保険事業

ア、介護・入浴・居宅介護支援事業の展開

イ、介護予防事業（訪問介護事業、訪問入浴介護事業）

ウ、訪問看護事業の開始

③ 障がい者総合支援事業

ア、障害者総合支援法に基づく居宅介護支援事業

イ、地域生活支援事業：移動支援

④ 高齢者等生活支援事業

ア、配食サービス：高齢者等への配食・安否確認…（受託事業）

イ、さわやか健康教室：独居男性高齢者の料理教室…（受託事業）

ウ、喜寿を祝う会：喜寿を迎えた方々を祝い励ます…（共催事業）

エ、おむつ給付事業：在宅要介護高齢者等への紙おむつ支給…（受託事業）

オ、いきがいデイサロン：要介護状態ではない方の介護予防事業（受託事業）

カ、生活支援サービス事業：介護度の低い方を対象とした調整事業（受託事業）

キ、日常生活支援事業：制度外の基本・身体介護・家事援助サービス

ク、グループホーム等医療連携受託事業：訪問看護業務の受託事業

(4) 公益事業

ア、一般乗用旅客自動車運送事業（患者等輸送限定）

イ、自家用自動車有償運送事業

(5) 岩手県社会福祉協議会及び宮古・下閉伊地区広域社協連絡協議会事業

ア、岩手県社会福祉大会（顕彰、研修への参加）

イ、宮古・下閉伊地区広域社協連絡協議会事業への協力

(6) 組織強化

ア、組織体制の整備・強化

イ、緊急連絡網・参集訓練（職員による訓練）

ウ、危機管理（災害に対する備えの拡充）

(7) 会議、監査

ア、理事会、評議員会、正副会長会議

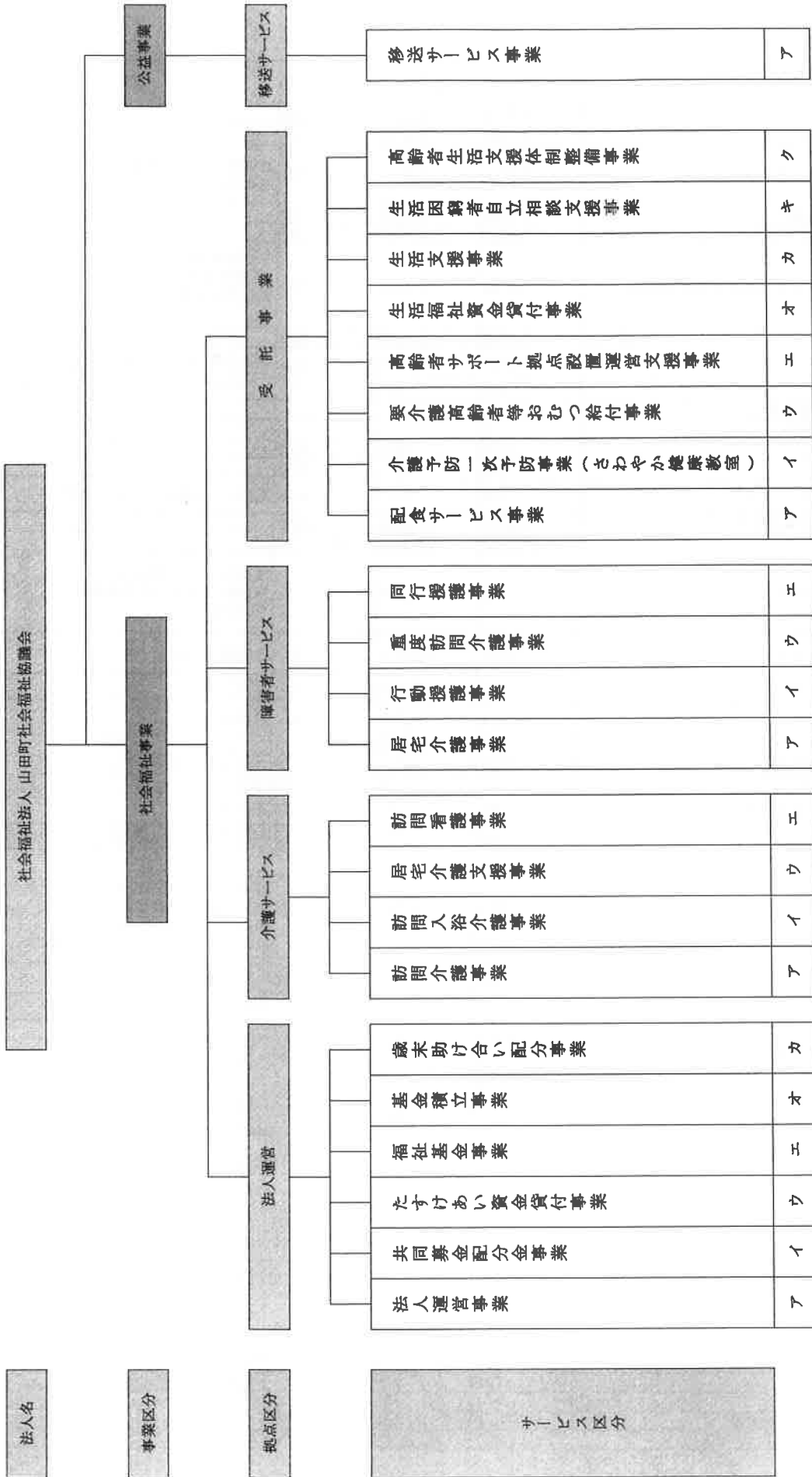
イ、内部監査、外部監査、法人監査、実地指導（介護保険、障害者総合支援事業）

ウ、第三者委員会

エ、衛生委員会

平成30年度 行事予定表

事業名		4月	5月	6月	7月	8月	9月	10月	11月	12月	1月	2月	3月	備考	
生活支援活動	楽しみ買い物バス	○	○	○	○	○	○	○	○	○			○	各2回	
	カフェよりあいっこ													月～金曜	
	料理アカデミー	7	12	9	14	11	8	13	10	8	12	9	9	第2土曜	
	料理で住民交流会	○	○	○	○	○	○	○	○	○	○	○	○	○	災公、再建
	自治会設立支援														随時
地域福祉活動	町社会福祉大会				27										
	赤い羽根共同募金							○	○	○				10/1～12/31	
	歳末助け合い募金									○				12/1～12/31	
	会員募集			○										6/1～6/30	
	心配ごと相談所													毎週木曜	
	巡回なんでも相談													毎月開催	
	お節介仲人事業													随時	
	福祉のひろば			15			15			15			15	年4回	
	福祉機器レンタル													随時貸出	
	福祉のまつり						○								
	災害ボラセン訓練						○								
	ともしびの集い												11		
	サマーチャレンジ					○									
	福祉協力校連絡会議		上旬												
	キャップハンディ													随時	
地域福祉活動計画													通年		
高齢者等	配食サービス													火～木	
	さわやか健康教室													毎月2回	
	喜寿を祝う会						○								
	おむつサービス				○				○				○		
	生きがいデイサロン													月～金	
県等	県社会福祉大会							31							
	広域社協事業	総会													
会議・監査	正副会長会議			○			○			○			○		
	理事会			○			○			○			○		
	評議員会			○			○			○			○		
	内部監査		○			○			○			○			
	法人監査													指定日	
	第三者委員会	○						○							
	衛生委員会		○			○			○			○			
	実地指導・情報公表													指定日	
福祉団体	民生児童委員協議会	総会	行事	役員	視察			役員	自主		新年		役員		
	老人クラブ連合会		理事	総会				大会		年末	湯治		会議		
	母子福祉協議会	理事	総会	県会	視察					趣味	新年		理事		
	手をつなぐ親の会	総会	県会		楽会		交流	県会	親交	交流	楽会				
	身体障害者協議会	総会		S P	県会		視察		県役	交流	新年		役員		



【資金収支計算書】

(単位:千円)

勘定科目			前年度予算	当初予算	増減	備考
大	中	小				
事業活動収入計	1.会費収入		4,706	4,600	△ 106	
		1.会費収入	4,706	4,600	△ 106	
		1.一般会費収入	4,706	4,600	△ 106	27年度4840-、28年度4705-、29年度4605-
	4.経常経費補助金収入		9,308	9,898	590	
		2.山田町補助金収入	9,308	9,898	590	
		1.山田町社協事業運営費補助金収入	9,308	9,898	590	町補助金9898- (社会福祉事業:7048- 福祉団体事業:2850-)
	7.事業収入		2,100	2,480	380	
		3.賃貸料収入	2,080	2,440	360	福祉用具100、駐車2340(65名*3-*12)
		5.広告料収入	20	40	20	ひろば@5-×4回(レディースアイ、小田島)
	12.借入金利息補助金収入					
	13.受取利息配当金収入		1	1		
	14.その他の収入		106	781	675	
		3.雑収入	106	781	675	
	1.雑収入	106	781	675	電柱6-、自販機30-、利子補給745-	
16.事業活動による収入計①			16,221	17,760	1,539	
事業活動支出計	1.人件費支出		25,182	20,911	△ 4,271	
		1.役員報酬支出	7,000	5,288	△ 1,712	理事会200-、評議員会250- 常務給与3663-、役員報酬960- その他215-
		2.職員給料支出	11,837	10,232	△ 1,605	常勤給与・手当
		3.職員賞与支出	3,921	3,331	△ 590	常勤賞与
		6.法定福利費支出	2,424	2,060	△ 364	社保料他
	2.事業費支出		2,747	2,822	75	
		7.水道光熱費支出	286	210	△ 76	電気186- 水道20- ガス4-
		8.燃料費支出		20	20	灯油
		9.消耗器具備品費支出	61	120	59	事務用品
		10.保険料支出	546	530	△ 16	社協の保険84-、任意5台201-、火災245-
		11.賃借料支出	1,410	1,222	△ 188	シャープ(シュレッダー・パソコン デスクネットソフト)209- NTT(電話リース)371- キャノン(カウンター料)37- 松下(財務・給与371- コピー機234-)
		15.車両費支出	344	620	276	ガリン220-、車検5台400-
		17.雑支出	100	100		NHK69-、他31-
	3.事務費支出		2,689	2,990	301	
		1.福利厚生費支出	33	40	7	
		2.福利厚生費支出	33	40	7	検診28-、インフルエンザ予防接種12-
		2.職員被服費支出	15		△ 15	
		3.旅費交通費支出	100	200	100	役員会実費弁償費他
		4.研修研究費支出	310	300	△ 10	研修会日当、交通費等100-、産業医200-
		8.燃料費支出	18		△ 18	
		10.通信運搬費支出	318	388	70	電話年360-、切手10-、携帯18-
		11.会議費支出	8	8		役員弁当代
		12.広報費支出	10	6	△ 4	カレンダー324*18部
		13.業務委託費支出	1,177	1,198	21	税理972-、アルック169-、ゴミ12-、浄化槽45-
		14.手数料支出	30	40	10	残高証明書
		18.租税公課支出	400	300	△ 100	自税13台224-、印紙76-
		19.保守料支出	70	310	240	NOD5台10-、バックアップ16-、ネット169- ネットワーク79-、エクナネットひかり36-
		20.渉外費支出	12	12		祝金、追悼式
		21.諸会費支出	188	188		社保12-、交通5-、県社171-
	9.支払利息支出			745	745	信金利息
	12.事業活動による支出計②		30,618	27,468	△ 3,150	
13.事業活動による収支差額③=①-②			△ 14,397	△ 9,708	4,689	

等 施 設 支 出 計 備	6.施設整備等による収入計④				
	1.設備資金借入金元金償還支出	5,004	5,004	借入金償還金417-※12	
	2.固定資産取得支出	2,593	3,640	1,047	
	9.建設仮勘定取得支出	2,593	3,640	1,047	
	10.その他の固定資産取得支出			三角土地56坪	
6.施設整備等による支出計⑤			7,597	8,644	1,047
7.施設整備等による収支差額⑥=④-⑤			△ 7,597	△ 8,644	△ 1,047
14.拠点区分間繰入金収入			23,959	19,001	△ 4,958
15.サービス区分間繰入金収入					
17.その他の活動による収入計⑦			23,959	19,001	△ 4,958
5.積立資産支出			358	255	△ 103
1.退職給付引当資産支出			358	255	△ 103
1.退職給付引当資産支出			358	255	△ 103
12.事業区分間繰入金支出					
13.拠点区分間繰入金支出				2,624	2,624
14.サービス区分間繰入金支出					2,624,059円相談員へ
15.その他の活動による支出			1,607	1,410	△ 197
1.差入保証金返還支出					
2.退職手当積立基金預け金支出			1,607	1,410	△ 197
3.その他の支出					退職共済関係
16.その他の活動による支出計⑧			1,965	4,289	2,324
17.その他の活動資金収支差額⑨=⑦-⑧			21,994	14,712	△ 7,282
予備費支出⑩					
当期資金収支差額合計⑪=③+⑥+⑨-⑩				△ 3,640	△ 3,640
前期末支払資金残高⑫				3,640	3,640
当期末支払資金残高⑬+⑫					三角土地

(備考) 町の補助金、町民からの会費等によって地域福祉事業が推進されます。

【資金収支計算書】

(単位:千円)

勘定科目			前年度 予算	当初予 算	増減	備考	
大	中	小					
収 入 業 計 活 動	4.経常経費補助金収入		3,155	3,155			
	4.共同募金配分金収入		3,155	3,155			
		1.一般募金配分金収入	3,155	3,155		予定額3,154,869円	
		2.歳末たすけあい配分金収入					
		3.災害等準備金収入					
	5.受託金収入						
	16.事業活動による収入計①		3,155	3,155			
事 業 活 動 支 出 計	1.人件費支出						
	2.事業費支出		1,817	1,929	112		
		1.給食費支出	240	646	406	ひなた120-、手をつなぐ親の会交流50- サマチャレ30-、ボラ交流50-、 男の料理96(8-*12) 地区交流会300(30-*10)	
		2.介護用品費支出					
		6.被服費支出					
		7.水道光熱費支出					
		8.燃料費支出		30	30	灯油代	
		9.消耗器具備品費支出	990	472	△ 518	喜20-・サマー50-・福大100-、 3.11、10-、コミュニティ形成172- 岩手日報37-、福祉用具申請書16-、他67-	
		10.保険料支出	10	30	20	ボランティア保険	
		11.賃借料支出	137	371	234	よりあいつこ集会所使用料 キャノンカウンター料	
		12.教育指導費支出					
		13.就職支度費支出					
		14.葬祭費支出					
		15.車両費支出	120		△ 120		
		16.管理費返還支出					
		17.雑支出	320	380	60	福大講師200-、お節100-、災害講師80-	
		3.事務費支出		1,088	926	△ 162	
			4.研修研究費支出		100	100	災害研修
			5.事務消耗品費支出				
			12.広報費支出	968	706	△ 262	福祉のひろば176,400円*4 ひなた賃貸料10-*12
			17.土地・建物賃借料支出	120	120		
			22.雑支出				
		4.貸付事業支出					
		1.貸付金支出					
	7.助成金支出		250	300	50		
		1.助成金支出	250	300	50		
		1.助成金支出	250	300	50	お座敷50-*5地区、CAP50-	
	1.負担金支出						
		1.民生委員互助共助事業会費支出					
		2.その他の負担金支出					
	9.支払利息支出						
	10.その他の支出						
	12.事業活動による支出計②		3,155	3,155			
	13.事業活動による収支差額③=①-②						
	7.施設整備等による収支差額⑥=④-⑤						
	17.その他の活動資金収支差額⑨=⑦-⑧						
	予備費支出⑩						
	当期資金収支差額合計⑪=③+⑥+⑨-⑩						
	前期末支払資金残高⑫						
	当期末支払資金残高⑬=⑪+⑫						

(備考) 募金によって地域福祉事業が行われます。

【資金収支計算書】

(単位:千円)

勘定科目			前年度予算	当初予算	増減	備考
大	中	小				
計事業活動収入	6.貸付事業収入		10	10		
		1.償還金収入	10	10		たすけあい償還金
		2.貸付金利息収入				
		1.貸付金利息収入				
		2.延滞利息収入				
		12.借入金利息補助金収入				
		13.受取利息配当金収入		40	40	受取利息20-*2回
	16.事業活動による収入計①		50	50		
事業活動支出計	1.人件費支出					
	2.事業費支出					
		9.消耗器具備品費支出				
	3.事務費支出		40	40		
		22.雑支出		40	40	
	4.貸付事業支出		10	10		
		1.貸付金支出		10	10	
	5.共同募金配分金事業費					
	12.事業活動による支出計②		50	50		
	13.事業活動による収支差額③=①-②					
	7.施設整備等による収支差額⑥=④-⑤					
その他の活動収入計	1.長期運営資金借入金元金償還寄附金収入					
	2.長期運営資金借入金収入					
	3.長期貸付金回収収入					
	4.投資有価証券売却収入					
		1.投資有価証券売却収入				
	5.基金積立資産取崩収入					
		1.基金積立資産取崩収入				
	6.積立資産取崩収入					
		1.退職給付引当資産取崩収入				
		1.退職給付引当資産取崩収入				
	2.共済会退職手当金収入					
	2.長期預り金積立資産取崩収入					
	3.その他の積立資産取崩収入					
	17.その他の活動による収入計⑦					
その他の活動支出計	1.長期運営資金借入金元金償還支出					
	2.長期貸付金支出					
	3.投資有価証券取得支出					
	6.事業区分間長期貸付金支出					
	7.拠点区分間長期貸付金支出					
	8.サービス区分間長期貸付金支出					
	9.事業区分間長期借入金返済支出					
	10.拠点区分間長期借入金返済支出					
	11.サービス区分間長期借入金返済支出					
	12.事業区分間繰入金支出					
	13.拠点区分間繰入金支出					
	14.サービス区分間繰入金支出					
		17.その他の活動資金収支差額⑨=⑦-⑧				
		予備費支出⑩				
	当期資金収支差額合計⑪=③+⑥+⑨-⑩					
	前期末支払資金残高⑫					
	当期末支払資金残高⑪+⑫					

(備考) たすけあい資金の貸付、償還等に使用するサービス区分です。

【資金収支計算書】

(単位:千円)

勘定科目			前年度予算	当初予算	増減	備考
大	中	小				
事業活動収入計	1.会費収入					
		1.会費収入				
		1.一般会費収入				
		2.賛助会費収入				
		3.特別会費収入				
	2.分担金収入					
		1.分担金収入				
	3.寄付金収入					
		1.寄付金収入				
		2.経常経費寄付金収入				
	4.経常経費補助金収入		420	420		
		1.岩手県補助金収入				
		1.岩手県補助金収入				
		2.山田町補助金収入	420	420		
		1.山田町社協事業運営費補助金収入				
		2.福祉基金補助金収入	420	420		
3.その他の補助金収入						
	2.その他の補助金収入					
4.共同募金配分金収入						
	1.一般募金配分金収入					
	2.歳末たすけあい配分金収入					
	3.災害等準備金収入					
16.事業活動による収入計①			420	420		
事業活動支出計	1.人件費支出					
		1.役員報酬支出				
		2.職員給料支出				
		9.消耗器具備品費支出				
	7.助成金支出		420	420		
		1.助成金支出	420	420		
		1.助成金支出	420	420		福祉協力校35-*12校
	11.流動資産評価損等による資金減少額					
		1.有価証券売却損				
		2.資産評価損				
		1.有価証券評価損				
		2.資産評価損				
	3.為替差損					
	4.徴収不能額					
12.事業活動による支出計②			420	420		
13.事業活動による収支差額③=①-②						
7.施設整備等による収支差額⑥=④-⑤						
17.その他の活動資金収支差額⑨=⑦-⑧						
予備費支出⑩						
当期資金収支差額合計⑪=③+⑥+⑨-⑩						
前期末支払資金残高⑫						
当期末支払資金残高⑬=⑪+⑫						

(備考) 町からの補助金が、そのまま町内の小中学校へ助成されます。(1校あたり35,000円)