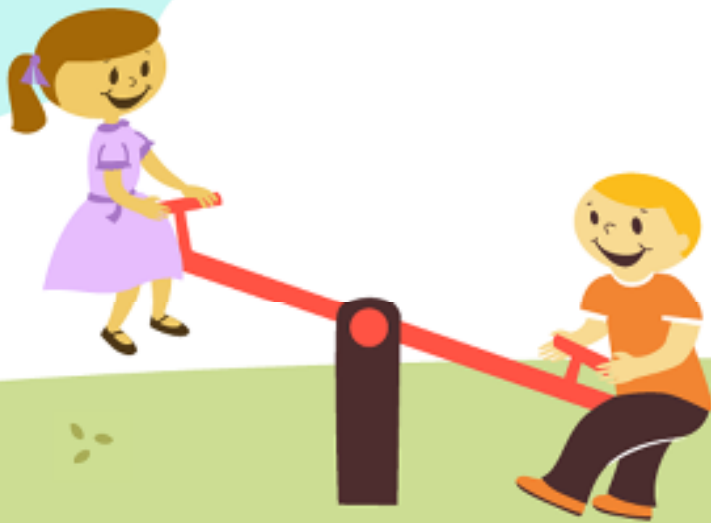


福祉講座 ボランティア養成講座 (ご案内)

- 小学生対象講座
- 中学生対象講座
- 高校生対象講座



小学生対象 福祉講座

「キャップハンディ体験教室を更に膨らませたプログラム」

項目	説明
1.テーマ	視覚障がい
2.対象学年	4年生
3.所要時限	4校時分
4.使用会場	教室・廊下・階段
5.準備品等	打合せによりご相談

※詳細はお問い合わせください※

●講座内容●

第1回 当事者とのふれあい懇談

当事者をお招きし普段の生活状況をお聞きします

第2回 アイマスク・白杖体験

第1回を踏まえ視覚障がいの疑似体験をします

第3回 点字体験、点字手紙作成

点字の仕組みを学び、当事者へ手紙を書きます

第4回 朗読ボランティアとの懇談

当事者を支える町の活動を学びます



中学生対象 福祉講座

「小学校で体験した内容からステップアップ（考える場）」

項目	説明
1.テーマ	福祉とは？ 高齢・介護について
2.対象学年	1年生（全クラス）
3.所要時限	3校時分
4.使用会場	体育館又は多目的教室
5.準備品等	打合せによりご相談

※詳細はお問い合わせください※

●講座内容●

第1回 座学

「福祉ってなんだろう？」ワークショップ

第2回 体験

・高齢者疑似体験

・車イス体験

第3回 グループワーク

「私達にできることを考える」

グループで考えまとめる力を養います



高校生対象 ボランティア養成講座

「実践するボランティア活動に必要な基礎知識を学びます」

項目	説明
1.テーマ	ボランティア
2.対象学年	学年は問いません
3.所要時限	1校時分
4.使用会場	教室等
5.準備品等	打合せによりご相談

※詳細はお問い合わせください※

●講座内容●

1.グループワーク

これまで体験したボランティア活動の振り返り

2.他のボランティア活動を知る（座学）

東日本大震災以降のボランティア活動

岩手県内の水害復旧ボランティア活動

町内で活動しているボランティア

3.「ボランティアって何だろう？」（座学）



【ご参考】

1.各講座の対象学年や内容はご相談により変更できます

ご紹介したプログラムはあくまで目安です。ご希望により変更が可能です。お気軽にご相談ください。

2.体験又は講座以外での地域福祉活動のサポート

体験や講座に留まらず、学校区地域での様々な福祉の取組みをサポートさせていただきます。

= 現在サポートさせて頂いている取組例 =

- ・雪かきボランティアマップ作り（福祉マップ）
- ・配食サービスボランティア養成講座
- ・配食サービス対象者メッセージカード
- ・仮設住宅入居者との交流
- ・仮設住宅清掃ボランティア
- ・災害公営住宅入居者との交流 等

